

## QG40-KIIHTYVYYSANTURI, 2-AKSELIA

Perusmalli kahdella akselilla

QG40-KAXY-1,5E-AI-CM

Kiihtyvyyssanturi, +/-1,5 g, 4-20 mA, 2-akselinen

- Kaksi akselia, saatavana myös kolmella akselilla
- $\pm 1,5$ ,  $\pm 4$  tai  $\pm 16$  g
- Ulostulo 0,5-4,5 V tai 4-20 mA
- IP67

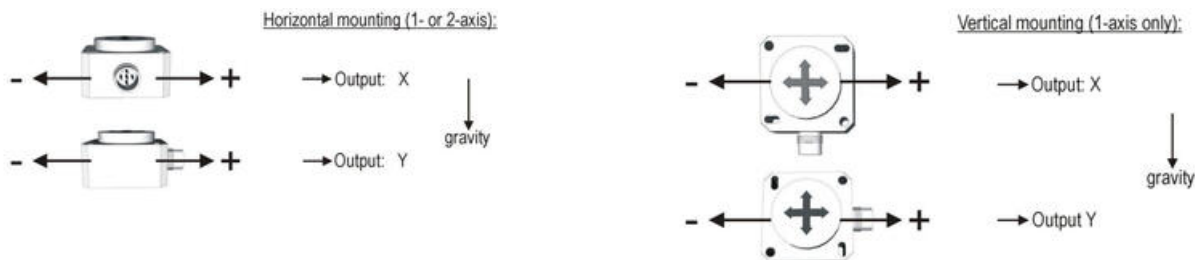


### TUOTEKUVAUS

QG-sarjan kulma-antureilla voidaan mitata kulmaa yhdellä tai kahdella akselilla. Anturi hyödyntää MEMS-teknologiaa, joka perustuu kahden pinnan välimatkan muutokseen. Kahden pinnan välinen kapasitanssi, siis varauksen varastointikyky, riippuu niiden etäisyydestä ja päällekkäisen alueen pinta-alasta. Tämä tieto muutetaan analogiseen muotoon mikropiirissä. Tekniikka mahdollistaa anturin pienen koon ja toiminnan myös todella vaativissa olosuhteissa.

Kallistusantureita käytetään kohteissa missä vaaditaan tarkkaa paikoitusta tai jatkuvaa kulman mittausta verrattuna maanvetovoiman suuntaan. Kiihtyvyyssantureita käytetään kohteissa missä halutaan mitata nopeita liikkeitä ja kiihtyvyyksiä. Käyttökohteita ovat mm. nosto- ja siirtolaitteet, maanviljelys- ja metsäkoneet, lastauslaitteet, tasojen valvonta, liikennevälineet, tuulimyllyt ja värinän mittaus esim. ennakoivassa kunnossapidossa. Kotelointivaihtoehtoina ovat muovi-, alumiini- tai ruostumatonteräskotelo.

#### Anturin toiminta-asento



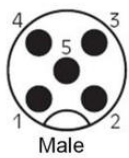
## TEKNISET TIEDOT

### TIEDOT

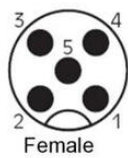
Mittausalue

1,5 g

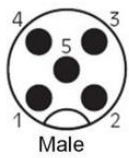
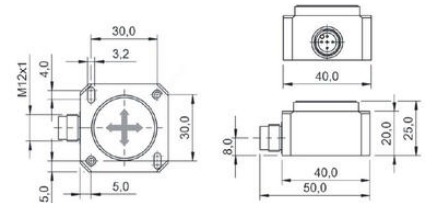
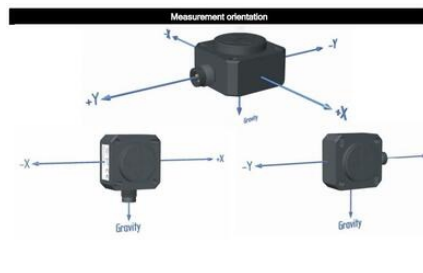
<b>Akselien määrä</b>	2 kpl
<b>Ulostulo</b>	4-20 mA
<b>Liitäntä</b>	M12
<b>Max. jännite DC</b>	30 V
<b>Min. jännite DC</b>	10 V
<b>IP-luokka</b>	IP67
<b>Kotelon materiaali</b>	Muovi
<b>Leveys</b>	40 mm
<b>Pituus</b>	40 mm
<b>Korkeus</b>	25 mm
<b>Tarkkuus</b>	0,08 g
<b>Resoluutio</b>	4 mg
<b>Lämpötilan vaikutus</b>	0,6 mg/K
<b>Min. käyttölämpötila</b>	-25 °C
<b>Max. käyttölämpötila</b>	85 °C
<b>Hyväksynnät</b>	CE



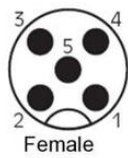
Male



Female



Male



Female

