

L16-KARAMOOTTORI

Pieni karamoottori

L16-50-35-12-S
Karamoottori



- 6/12 VDC
- 200N
- 20% käyttöaste
- IP54
- Isku 50-140mm

TUOTEKUVAUS

Actuonix Motion Devices valmistaa kompakteja ja pieniä karamoottoreita.

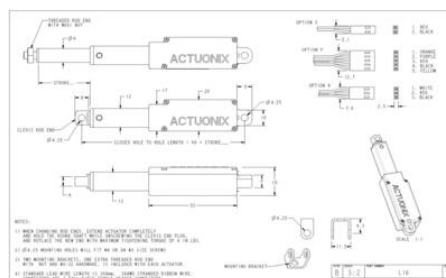
L16 sarja on monipuolinen perusominaisuuksiltaan ja lisävarusteena on saatavana potentiometri ja päätyrajakytkimet.

TEKNISET TIEDOT

IP-luokka	IP54
Iskun pituus	50 mm
Käyttöjännite	12 V DC
Käyttösykli	20 %
Max. käyttölämpötila	50 °C
Max. työntövoima	50 N
Min. käyttölämpötila	-10 °C
Nimellisa nopeus, ei kuormaa	32 mm/s
Paino	56 g
Pitovoima	31 N
Välityssuhde	35:1
Äänenpaine	60 dB

L16-SS-GG-VV-C

Feature	Options
SS: Stroke	50, 100, 140 (mm)
GG: Gear reduction ratio (refer to load curves above)	35, 63, 150 (lower ratios are faster but push less force, and vice versa)
VV: Voltage	12 vdc or 6 vdc (-R only)
C: Controller	P Potentiometer Feedback S Limit Switches R RC Linear Servo



L16-SS-GG-VV-C

Feature	Options
SS: Stroke	50, 100, 140 (mm)
GG: Gear reduction ratio (refer to load curves above)	35, 63, 150 (lower ratios are faster but push less force, and vice versa)
VV: Voltage	12 vdc or 6 vdc (-R only)
C: Controller	P Potentiometer Feedback S Limit Switches R RC Linear Servo

