

## KAPEAT PUTKIKAAPELIKENGÄT

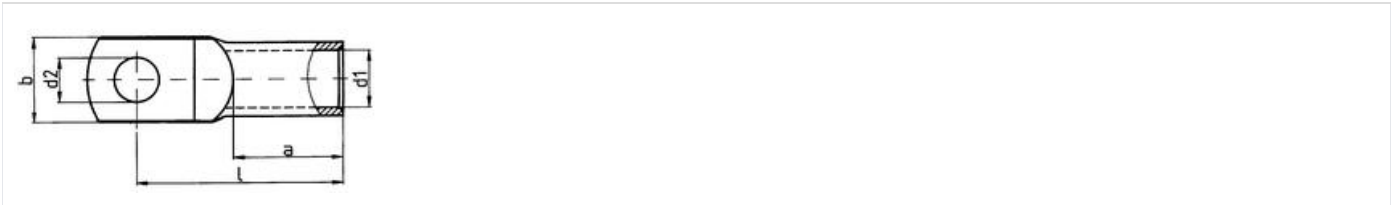
W18220

Kaapelikengä kapea 35 mm<sup>2</sup> M6

- Materiaalina tinattu kupari
- Sopii ahtaisiin paikkoihin esim. isot kontaktorit, sulakkeet ym.
- 35 ... 300 mm<sup>2</sup>
- Myydään vain pakkauskoottain!



### TUOTEKUVAUS



Kapea malli on tarkoitettu erityisesti kojeiston kytkentöihin, missä on ahtaat tilat. Putkikaapelikengät ovat mekaanisesti kestäviä ja niillä on hyvä virranjohtokyky. Kaapelikengät puristetaan johtimen päähän siihen tarkoitettulla puristyökalulla. Kysy meiltä lisää näistä!

## TEKNISET TIEDOT

<b>Halkaisija d1</b>	8,5 mm
<b>Halkaisija d2</b>	6,4 mm
<b>Hyväksynnät</b>	UL
<b>Johdinala</b>	35 mm <sup>2</sup>
<b>Leveys</b>	15 mm
<b>Leveys d3</b>	12 mm
<b>Materiaali</b>	Tinattu kupari
<b>Paino</b>	0,0193 kg
<b>Pakkauskoko</b>	25 kpl
<b>Pituus a</b>	17 mm
<b>Pituus l</b>	33 mm
<b>Reiän halkaisija</b>	6,4 mm

