

LEVYKAAPELIKENGÄT

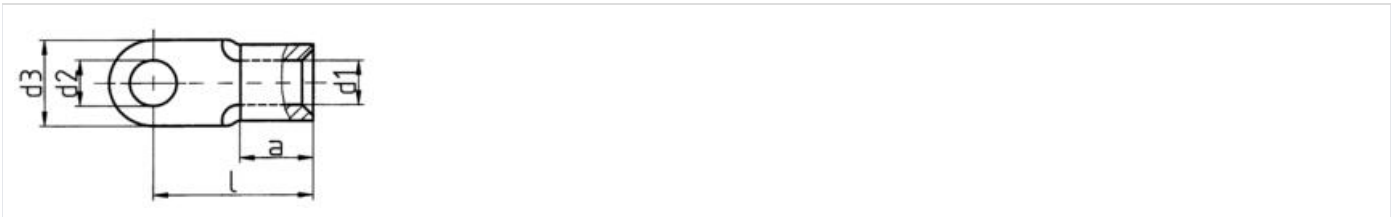
W41001

Levykaapelikengä 0,1-0,5 mm² M2

- DIN 46234
- Materiaalina tinattu kupari
- 0,5 ... 240 mm²
- Myydään vain pakkauskoottain!



TUOTEKUVAUS



Levykaapelikengät ovat kooltaan pienempiä kuin putkikaapelikengät, joten ne sopivat paremmin ahtaisiin paikkoihin. Rakenteeltaan ne ovat kuitenkin heikompia. Kaapelikengät puristetaan johtimen päähän siihen tarkoitettulla puristyökalulla. Kysy meiltä lisää näistä!

TEKNISET TIEDOT

Halkaisija d1	1 mm
Halkaisija d2	2,2 mm
Leveys d3	5 mm
Materiaali	Tinattu kupari
Max. johdinala	0,5 mm ²
Min. johdinala	0,1 mm ²
Paino	0,0002 kg
Pakkausko	100 kpl
Pituus a	4 mm
Pituus l	10 mm
Reiän halkaisija	2,2 mm