

KAHVASULAKE NH3, GG

500 V AC, 690 V AC

NH3GG50V100

Kahvasulake NH3 gG 500V 100A



- Koko 3
- Hopeoidut kuparikontaktit
- Keraaminen runko
- Katkaisukyky 80/120 kA

TUOTEKUVAUS

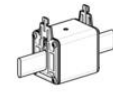
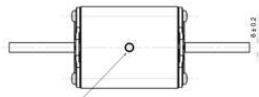
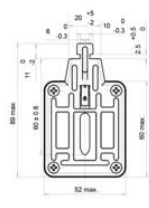
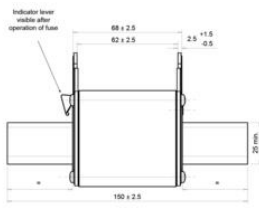
Mersen/Ferraz Shawmut "gG" tyyppin NH-kahvasulakkeita käytetään kaapeleiden ja laitteiden suojaukseen. Ne pystyvät katkaisemaan virtapiikit, alimmasta sulamisvirrasta katkaisukykyyn asti. Ne suojaavat myös sähkölaiteita ja teollisuuden laitteita erittäin suurilta oikosulkuvirroilta.

Ominaisuudet

- Mitat DIN 43 620 parts 1 to 4 mukaan
- Eristämättömät kiinnityskorvakkeet
- Kaksoisindikointi
- Lyijyttömät liittimet
- 0 % kadmium

TEKNISET TIEDOT

Hyväksynnät	BV, CB, CE, DNV, KEMA KEUR, Lloyd's, VDE
Indikointi	Visuaalinen, Kytkin
Katkaisukyky	120 kA
Koko	NH3
Max. jännite AC	500 V
Max. jännite DC	250 V
Nimellisvirta	100 A
Ominaisuus	gG
Pakkausko	1 kpl
Valmistajan osanumero	S235168



Indicator lever visible after operation of fuse.
 Visibility of red indicator signals malfunction of the fuse link.
 After operation the red indicator is no longer visible.