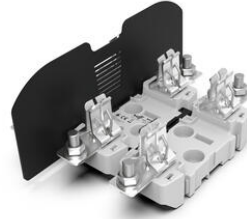


## KAHVAVAROKKEALUSTA NH1

690 V AC, 800 V AC, 750 V DC

DF352300

Kahvavarokeyalusta NH1, 1-nap.,250A,IP00



- Koko 1
- Asennus pohjalevylle tai DIN-kiskolle
- Pulttiliitin

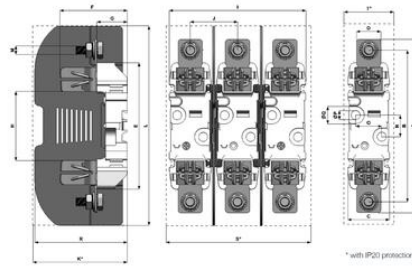
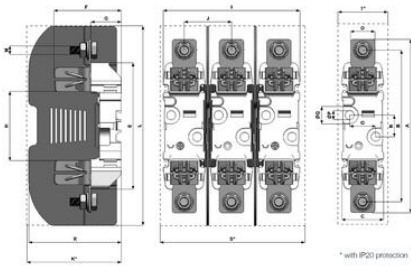
### TUOTEKUVAUS

DF Electric kahvavarokeyalustat NH1 sulakkeille.

- Asennus pohjalevylle tai DIN-kiskolle
- Pulttiliittimet
- Laaja valikoima tarvikkeita
- Hopeoidut kuparikontaktit

### TEKNISET TIEDOT

<b>Asennus</b>	DIN-kisko 35 mm, Pohjalevy
<b>Hyväksynät</b>	CE
<b>Koko</b>	NH1
<b>Käyttölämpötila</b>	-20°C ... +80°C
<b>Max. jännite AC</b>	800 V
<b>Max. jännite DC</b>	750 V
<b>Napaluku</b>	1
<b>Nimellisvirta</b>	250 A
<b>Paino</b>	342 g
<b>Pakkausko</b>	3 kpl
<b>Standardit</b>	IEC/EN 60269-1, IEC/EN60269-2
<b>Varastointilämpötila</b>	-40°C ... +80°C



A	B	C	D	E	F	G	H	I	J	K	L	M	N	O	P	Q	R	S	T
200	175	48	28	146	77.5	35	80	169.5	60.8	107	230	M10	25	30	10.5	20	107	175	54

A	B	C	D	E	F	G	H	I	J	K	L	M	N	O	P	Q	R	S	T
200	175	48	28	146	77.5	35	80	169.5	60.8	107	230	M10	25	30	10.5	20	107	175	54