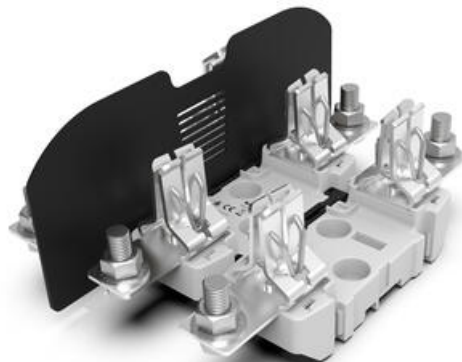


KAHVASULAKEPOHJA NH2

690 V AC, 800 V AC

DF352400

Kahvasulakepohja NH2, 1-nap., 400 A, IP00



- Koko 2
- Asennus pohjalevyille tai DIN-kiskolle
- Pulttiliitin

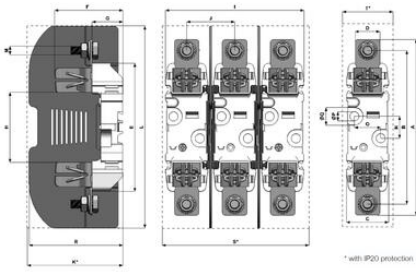
TUOTEKUVAUS

DF Electric kahvavaroalustat NH2 sulakkeille.

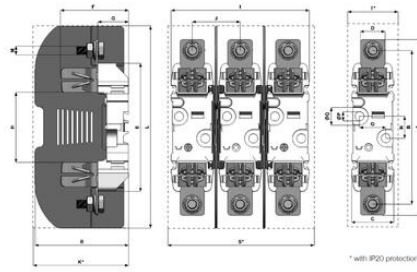
- Asennus pohjalevyille tai DIN-kiskolle
- Pulttiliittimet
- Laaja valikoima tarvikkeita
- Hopeoidut kuparikontaktit

TEKNISET TIEDOT

Asennus	DIN-kisko 35 mm, Pohjalevy
Hyväksynät	CE
Koko	NH2
Käyttölämpötila	-20°C ... +80°C
Max. jännite AC	800 V
Max. jännite DC	750 V
Napaluku	1
Nimellisvirta	400 A
Nimellisvirta	400 A
Paino	550 g
Pakkauskoko	3 kpl
Standardit	IEC/EN 60269-1, IEC/EN60269-2
Varastointilämpötila	-40°C ... +80°C



A	B	C	D	E	F	G	H	I	J	K	L	M	N	O	P	Q	R	S	T
225	200	60	32	146	88	35	80	192	66	123	250	M12	25	30	10.5	20	114.5	214.5	83



A	B	C	D	E	F	G	H	I	J	K	L	M	N	O	P	Q	R	S	T
225	200	60	32	146	88	35	80	192	66	123	250	M12	25	30	10.5	20	114.5	214.5	83