

GND-SARJAN 10 A JA 40 A PUOLIJOHDERELEET DC-LÄHDÖLLÄ

84137850N

GND SSR 10A 5-200 VDC out 4-32 VDC in

- DC-lähtö 10 A tai 40 A
- Integroitu ylijännitesuojaus
- Asennus jäähdytyslevyyn
- LED-osoitus ohjauksesta



TUOTEKUVAUS

Crouzet GND-sarjan DC-lähtöisissä puolijohdereleissä on kaksi mallia.

Molemmissa on 4-32 VDC ohjaus. 10 A mallissa on 5-200 VDC lähtö ja 40 A mallissa 5-60 VDC.

Releet asennetaan jäähdytyslevyyn ja niissä on sisäänrakennettu ylijännitesuojaus.

TEKNISET TIEDOT

TULO

| | |
|-----------------------------|----------|
| Ohjausjännite | 4-32V dc |
| Turn-off jännite | 1V dc |
| Max. estosuunnan jännite | -32V dc |
| LED osoitus tulosta | Vihreä |
| Max. tulovirta | 35 mA |
| Min. ohjausvirta (on-state) | 34 mA |
| Min. turn-on jännite | 3.5V dc |

LÄHTÖ

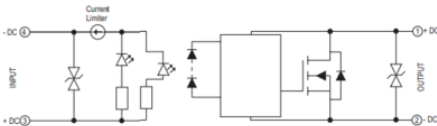
| | |
|----------------------------|----------|
| Napaluku | 1 |
| Min. kuormitusvirta | 5 mA rms |
| Max. kuormitusvirta | 20 A rms |
| Max. on-state jännitehäviö | 0.97V pk |
| Max. off-state vuotovirta | 3 mA rms |

| | |
|--|-----------|
| Suurin sallittu hetkellisjännite | 200 V pk |
| Min. jäähdytyslevy nimellisvirralla (40 °C) | 3,4 °C/W |
| Ulostulojännite | 5-200V dc |
| Ulostulovirta | 10 A |
| Terminen resistanssi Junction to Case | 0,66 °C/W |

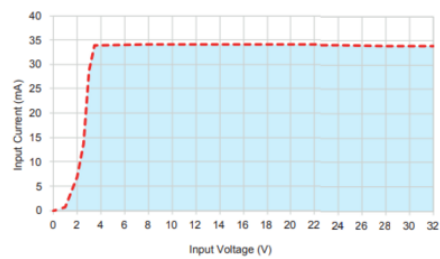
YLEISET TIEDOT

| | |
|--|----------------|
| Asennus | Paneeliasennus |
| Leveys | 44,5 mm |
| Syvyys | 29,1 mm |
| Korkeus | 59,4 mm |
| Hyväksynät | CE, cRUus |
| Pohjalevyn materiaali | Alumiini |
| Kotelon materiaali | UL94 V-0 |
| Käyttöympäristön lämpötila | -25 ... +90°C |
| Ympäristön lämpötila varastoinnissa | -40 ... +100°C |
| Paino | 80 g |

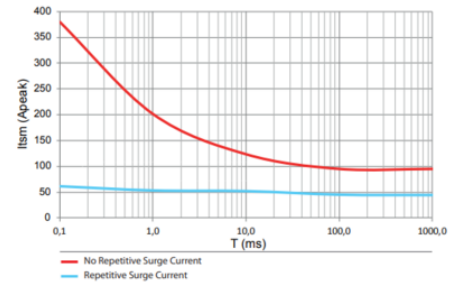
GND Series DC control without output protection



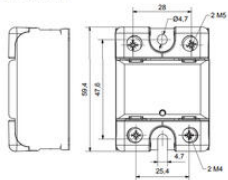
Input current vs Input Voltage
Standard Regulated DC inputs



GND - 10 A

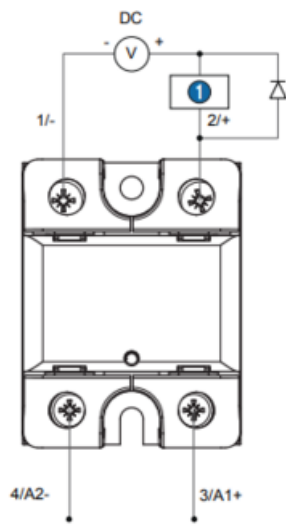


GND front view



GND side view





GND

1 Load