

A-SARJAN ÄÄNIGENERAATTORIT

874060405

ASS-P Äänigeneraattori 103dB/8 ääntä, 24 V AC/DC



- IP66
- 127 dB asti
- 8, 32 tai 63 ääntä valittavissa
- Voidaan yhdistää Q-sarjan varoitusvaloihin
- 3 ääntä ulkoisesti ohjattavissa



TUOTEKUVAUS

Kestävät ja tehokkaat äänihälyttimet ovat suunniteltu käytettäväksi teollisuus, prosessi, palohälytys sekä laivasovelluksissa. Hälyttimissä on jopa 63 erilaista ääntä. Hälyttimet voidaan asentaa suoraan seinälle tai tasolle. Kaapeliläpivienni voidaan asentaa pohjaan tai sivulle. A-sarjan hälyttimet voidaan yhdistää muiden A- ja Q-sarjan moduleiden kanssa.

TEKNISET TIEDOT

Asennus	Itsenäinen
Halkaisija	94 mm
IK-luokka	9
IP-luokka	IP66
Johdinkoko	2,5 mm ²
Kotelon väri	Punainen
Max. käyttölämpötila	60 °C
Max. nimellisvirta	0,1 A
Max. syöttöjännite AC/DC	26,4 V
Max. taajuus	4600 Hz
Max. äänenpaine	108 dB
Min. käyttölämpötila	-30 °C
Min. nimellisvirta	0,1 A
Min. syöttöjännite AC/DC	21,6 V
Min. taajuus	500 Hz

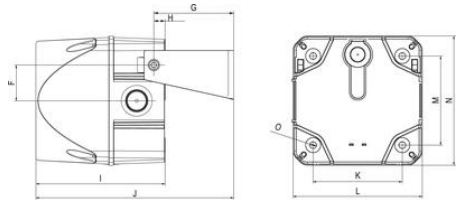
Paino	300 g
Syöttöjännite	24 V
Äänen valinta	Kyllä
Äänien määrä	8 kpl



The sound pressure decreases by 6 dB when doubling the distance; the following distance table is to be seen as indication, as also factors like tone type, wind speed, wind direction, humidity, weather conditions etc. do influence the sound pressure level.

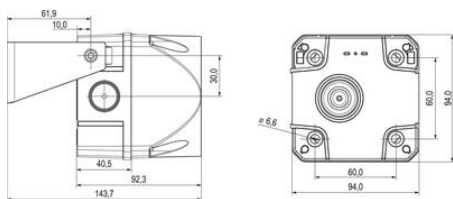
Distance (m)	Sound pressure dB (A)																				
1	65	70	75	80	85	90	92	94	96	98	100	102	104	106	108	110	112	114	116	118	120
2	59	64	69	74	79	84	86	88	90	92	94	96	98	100	102	104	106	108	110	112	114
3	55	60	65	70	75	80	82	84	86	88	90	92	94	96	98	100	102	104	106	108	110
5	51	56	61	66	71	76	78	80	82	84	86	88	90	92	94	96	98	100	102	104	106
10	45	50	55	60	65	70	72	74	76	78	80	82	84	86	88	90	92	94	96	98	100
20	39	44	49	54	59	64	66	68	70	72	74	76	78	80	82	84	86	88	90	92	94
30	35	40	45	50	55	60	62	64	66	68	70	72	74	76	78	80	82	84	86	88	90
50	36	41	46	51	56	60	62	64	66	68	70	72	74	76	78	80	82	84	86	88	90
100		40	45	50	52	54	56	58	60	62	64	66	68	70	72	74	76	78	80		
200		39	44	48	50	52	54	56	58	60	62	64	66	68	70	72	74				
500			38	40	42	44	46	48	50	52	54	56	58	60	62	64	68				

The sound pressure decreases by 6 dB when doubling the distance.



	A	B	C	D	E	F	G	H	I	J	K	L	M	N	O
Size 2	143	95	10	32	50	36,5	81,5	11,5	131,5	86,8	91	131,8	91	131,8	6,5
Size 3	199	113	16	48	70	55	105,5	18,5	168,9	118,4	124	183,5	124	183,5	6,5
Size 4	243,3	140	25	70	100	83	133,3	16,8	216,9	146,6	167	228,4	167	228,4	6,5

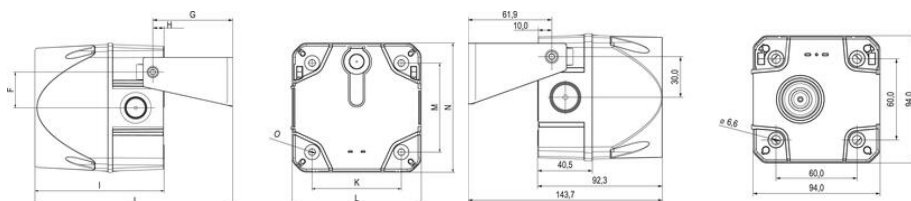
Measuring unit mm



The sound pressure decreases by 6 dB when doubling the distance; the following distance table is to be seen as indication, as also factors like tone type, wind speed, wind direction, humidity, weather conditions etc. do influence the sound pressure level.

Distance (m)	Sound pressure dB (A)																				
1	65	70	75	80	85	90	92	94	96	98	100	102	104	106	108	110	112	114	116	118	120
2	59	64	69	74	79	84	86	88	90	92	94	96	98	100	102	104	106	108	110	112	114
3	55	60	65	70	75	80	82	84	86	88	90	92	94	96	98	100	102	104	106	108	110
5	51	56	61	66	71	76	78	80	82	84	86	88	90	92	94	96	98	100	102	104	106
10	45	50	55	60	65	70	72	74	76	78	80	82	84	86	88	90	92	94	96	98	100
20	39	44	49	54	59	64	66	68	70	72	74	76	78	80	82	84	86	88	90	92	94
30	35	40	45	50	55	60	62	64	66	68	70	72	74	76	78	80	82	84	86	88	90
50	36	41	46	51	56	60	62	64	66	68	70	72	74	76	78	80	82	84	86	88	90
100		40	45	50	52	54	56	58	60	62	64	66	68	70	72	74	76	78	80		
200		39	44	48	50	52	54	56	58	60	62	64	66	68	70	72	74				
500			38	40	42	44	46	48	50	52	54	56	58	60	62	64	68				

The sound pressure decreases by 6 dB when doubling the distance.



	A	B	C	D	E	F	G	H	I	J	K	L	M	N	O
Size 2	143	95	10	32	50	36,5	81,5	11,5	131,5	86,8	91	131,8	91	131,8	6,5
Size 3	199	113	16	48	70	55	105,5	18,5	168,9	118,4	124	183,5	124	183,5	6,5
Size 4	243,3	140	25	70	100	83	133,3	16,8	216,9	146,6	167	228,4	167	228,4	6,5

Measuring unit mm