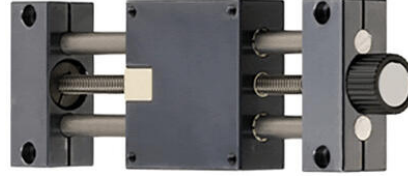


SHT-LINEAARIYKSIKKÖ

Ruuvikäyttöinen lineaariyksikkö

SHT-08

Lineaariyksikkö



- Iskunpituudet 10-1250mm
- Maks. 1000kg
- Huolto -ja voiteluvapaa
- Moottorilla tai ilman
- Myös FDA hyväksytty versio

TUOTEKUVAUS

Iguksen drylin® SHT ruuvikäyttöinen lineaariyksikkö on huolto -ja voiteluvapaa, sekä siihen on saatavilla monia eri lisävarusteita, muuan muassa rajakytkimet, kaapelit ja moottoriohjaimet. Se kestää hyvin kosteutta ja epäpuhtauksia. Yksikkö voidaan valita moottorilla (DC, BLDC tai askelmoottori) tai käsikäyttöisenä.

Tälle yksikölle löytyy kätevä konfiguraattori, jossa voi itse rakentaa halutun kokonaisuuden ja ladata räätälöidyt 3d-mallit ja mittakuvat. [Kokeile tästä](#)

Tästä yksiköstä löytyy neljä eri kokoa:

	Maks. iskunpituus	Maks. kuorma
SHT-08	300mm	36kg
SHT-12	750mm	280kg
SHT-20	1000mm	640kg
SHT-30	1250mm	1000kg

Saatavana on myös kokonaan ruostumattomasta teräksestä valmistettu FDA hyväksytty SHT-ES versio:

- Kestää hyvin eri kemikaaleja
- Valmistettu ruostumattomasta teräksestä (AISI 303, AISI 316 ja AISI 316Ti)
- Räätälöitävissä
- Jopa 1500mm iskunpituuksille