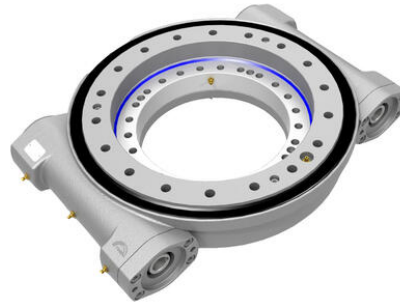


KÄÄNTÖKEHÄ 2 VAIHTEELLA

Kaksi vaihdetta

TE435-2-Z0-RM

Kääntökehä vaihteella, 2 vaihdetta



- 2-vaihdetta, suurempi vääntömomentti
- IP65-luokitus
- HNBR huultiviviste kehässä, kestää UV-valon
- Maksimi kierrosnopeus 1 rpm

TUOTEKUVAUS

Kääntökehässä on integroituna 2 vaihdetta. Tämä mahdollistaa suuremman vääntömomentin, koska käytössä 2 moottoria ja vaihdetta.

Ominaisuuksiensa ansiosta kahden vaihteen kääntökehä soveltuu erityisen hyvin raskaisiin sovelluksiin sekä käyttökohteisiin, kuten nostureihin ja trukkeihin.

TEKNISET TIEDOT

Akselin halkaisija	25 mm
Dynaaminen aksiaalikuorma	133 kN
Dynaaminen radiaalikuorma	117 kN
Jarrullinen	Kyllä
Kiinnityslaippa	SAE 2 bolt flange
Max. vääntömomentti	21960
Nimellisvääntö	18350
Paino	84,39 kg
Pitomomentti	47,5 kNm
Staattinen aksiaalikuorma	555 kN
Staattinen radiaalikuorma	222 kN
Takaiskun vällys	max 0,17°
Tehokkuus	40 %
Välityssuhde	85-1
Ylitysmomentti	67,8 kNm