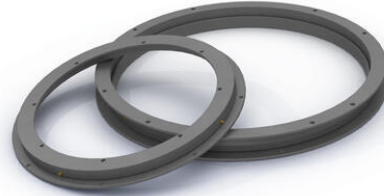


U-SARJAN KÄÄNTÖKEHÄT

Ilman hammastuksia

U.300.12

Kääntökehä U.300.12



- Kääntökehä ilman hammastuksia
- Käyttölämpötila -20°C - +70°C
- Vaatii säännöllisen voitelun
- Kehässä ei kiinnitysreikiä vakiona

TUOTEKUVAUS

Kääntökehä ilman hammastuksia. Käyttökohteita esim raskas ajoneuvoteollisuus ja kuljettimet.

TEKNISET TIEDOT

Kiinnistysreikä La	270 mm
Mitta Da	295 mm
Mitta Di	200 mm
Mitta U	220 mm
Paino	6 kg