

VIRTAUSANTURI ÖLJYLLE

VHS-sarja

VHS025GAO0140B

Virtausanturi öljylle 1,4-140 1" PNP

- Aineille, joilla korkea viskositeetti, max. 40 000 cSt
- Virtausalue jopa 2500 l/min
- Paineenkesto jopa 350 bar
- Kompakti koko



TUOTEKUVAUS

Honsberg VHS on ruuvitoiminen virtausanturi öljylle. Suuri virtausmäärä tai aineen korkea viskositeetti ei haittaa laitteen toimintaa. Anturin voi asentaa paikoilleen mihin asentoon tahansa eikä myöskään virtaussuunnalla on merkitystä anturin toimintaan. Ainutlaatuinen ominaisuus on myös siinä että anturiosan voi irrottaa rungosta kesken prosessia vaikka järjestelmä on paineistettu. Huoltaminen on turvallista. Anturin saa erilaisilla kiinnitystavoilla ja lähdöillä.

Erikoismallit

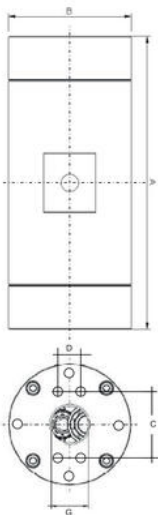
- PNP/NPN taajuuslähtö
- Ruostumattomalla SAE laipalla varustettu malli, paineenkesto jopa 350 bar
- Lämpötilan kesto jopa 150 °C
- Yhdistelmä Flex- tai Omni-näytöllä tai erikoismalli OMNI-VHS vaativiin olosuhteisiin

			
VHS PNP/NPN lähdöllä	FLEX-VHS	OMNI-VHS	OMNI-VHS vaativiin olosuhteisiin

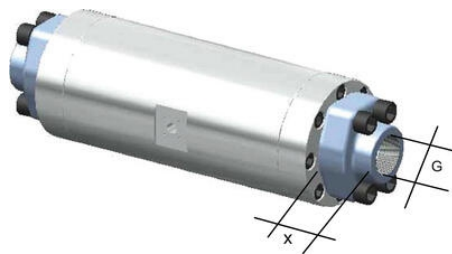
TEKNISET TIEDOT

IP-luokka	IP67
Liittimen materiaali	Alumiini
Max. aineen lämpötila	80 °C

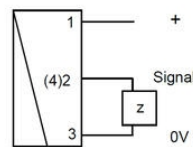
Max. jännite DC	30 V
Max. paine	160 bar
Max. virtaus	200 l/min
Max. virtausalue	140 l/min
Max. viskositeetti	40000 cSt
Min. aineen lämpötila	-25 °C
Min. jännite DC	10 V
Min. virtausalue	1,4 l/min
Paino	3,44 kg
Toistotarkkuus	0,25 %
Virrankulutus	19 mA



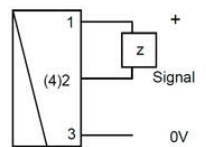
G"	A mm	B mm	C mm	D mm	X mm	Screw
1"	220	88	57,1	27,8	44	6xM8
1 1/4"	270	100	66,7	31,6	44	8xM8
1 1/2"	320	115	79,4	36,5	51	8xM10
1 1/2"	340	135	79,4	36,5	51	8xM12
2"	400	160	96,8	44,4	70	8xM14
2"	430	180	96,8	44,4	70	8xM16
2 1/2"	478	210	123,8	58,7	75	6xM20



Push pull to PNP



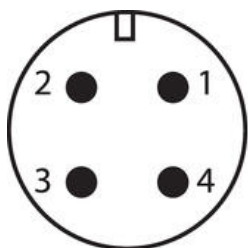
Push pull to NPN



z = load

1 +10..30 V DC
2 utsignal
4 0V

PNP/NPN (DIN 43650-A)

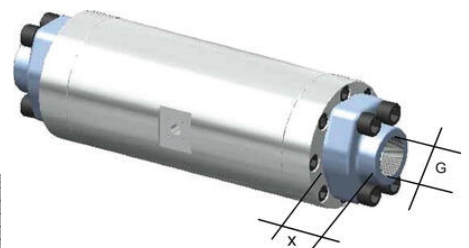


1 +10..30 V DC
3 0V
4 utsignal

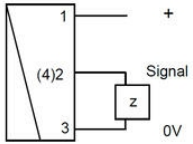
4-20 mA (M12x1-kontakt)



G"	A mm	B mm	C mm	D mm	X mm	Screw
1"	220	88	57,1	27,8	44	6xM8
1 1/4"	270	100	66,7	31,6	44	8xM8
1 1/2"	320	115	79,4	36,5	51	8xM10
1 1/2"	340	135	79,4	36,5	51	8xM12
2"	400	160	96,8	44,4	70	8xM14
2"	430	180	96,8	44,4	70	8xM16
2 1/2"	478	210	123,8	58,7	75	6xM20

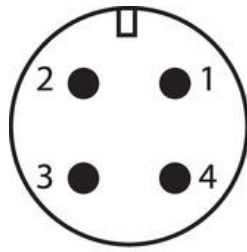
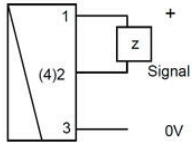


Push pull to PNP



z = load

Push pull to NPN



1 +10..30 V DC
2 utsignal
4 0 V

PNP/NPN (DIN 43650-A)

1 +10..30 V DC
3 0 V
4 utsignal

4-20 mA (M12x1-kontakt)