

## 3/2 ISTUKKAVENTTIILI 1/2"-2

E390A- ja E390B-sarjat

E390B002

Istukkaventtiili 3/2 NC 1/2", Ø15 mm, pronssia

- Sietää hyvin likaa
- Normaalisti auki/kiinni
- Työpaine 0..16 bar
- Runko pronssia

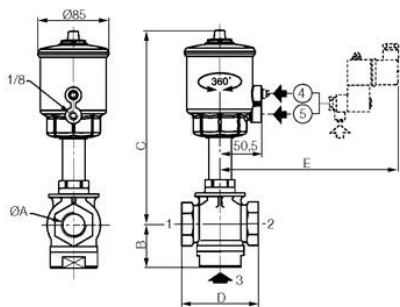
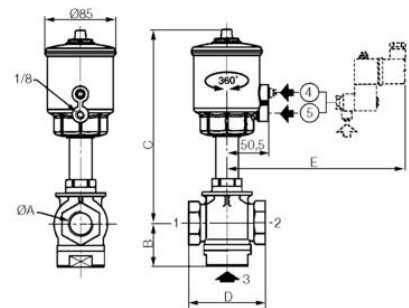
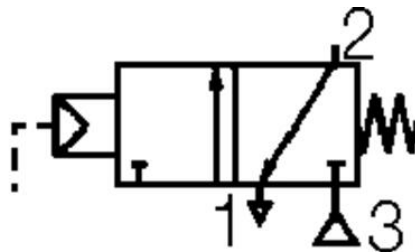
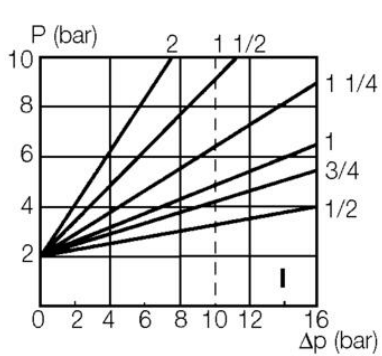


### TUOTEKUVAUS

## TEKNISET TIEDOT

Hyväksynät	SIL2
Höyryn paine-ero maksimi	10 bar
Ilman paine-ero maksimi	16 bar
Kontrollien materiaali	Lasikuituvahvistettu polyamidi
Liitântä	1/2" BSP
Liitântä ilmalle	1/8" BSP
Läpikulku	15 mm
Materiaali männän varren tiiviste	Ruostumaton teräs
Materiaali pyyhkijätiiviste	FPM
Materials Gland	PTFE täyttö
Max. aineen lämpötila	184 °C
Max. käyttölämpötila	60 °C
Max. pilottipaine	10 bar
Max. viskositeetti	600 cSt
Min. aineen lämpötila	-10 °C
Min. käyttölämpötila	-10 °C

<b>Min. pilottipaine</b>	3 bar
<b>Männän tiivisteiden materiaali</b>	PTFE
<b>Männän varren materiaali</b>	Ruostumaton teräs
<b>Paine-ero minimi</b>	0 bar
<b>Paino</b>	1,6 kg
<b>Pakkausmateriaali</b>	Messinki
<b>Rungon materiaali</b>	Pronssi
<b>Tiivisteiden materiaali</b>	PTFE
<b>Toiminta 1</b>	3/2
<b>Toiminta 2</b>	Normaalisti kiinni
<b>Veden paine-ero maksimi</b>	16 bar
<b>Öljyn paine-ero maksimi</b>	16 bar



ØA	B	C	D	E
1/2	39	198	68	153
3/4	44	203	84	153
1	52	212	92	153
1 1/4	57	237	110	153
1 1/2	61	244	125	153
2	69	253	145	153