



## 3/2 ISTUKKAVENTTIILI 1/2"-2

398-sarja

E398A001

Paineohjattu venttii 3/2 U 1/2", rosteria

- Työpaine 0..40 bar
- Jopa 5000 cSt viskositeetille
- G1/2 - G2



### TUOTEKUVAUS

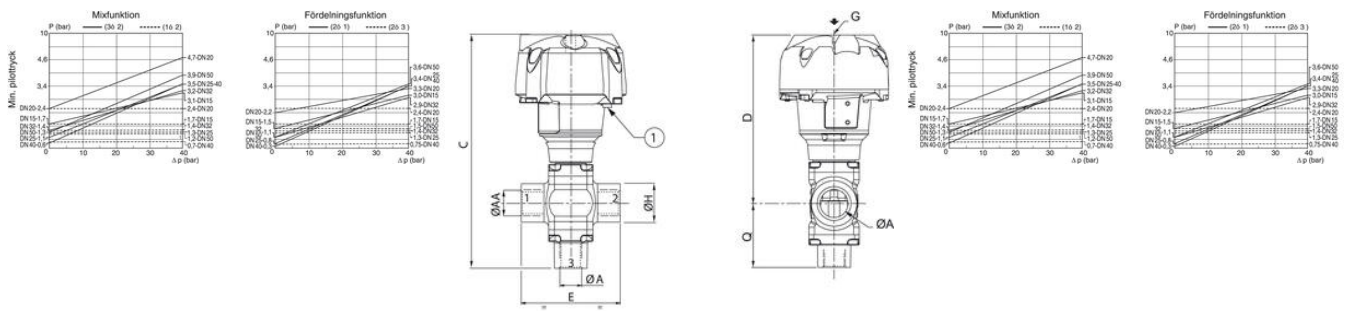
Nämä korkean virtauskapasiteetin venttiilit on suunniteltu pitkäikäisiksi ja kestäväksi korkeita lämpötiloja sekä korroosiota aiheuttavia olosuhteita.

Venttiin ohjaus on toteutettavissa suoraan venttiin asennettavalla pilottiventtiilillä tai etäälle asennetulla pilottiventtiilillä.

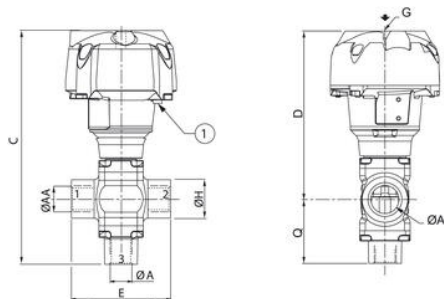
### TEKNISET TIEDOT

|                          |                     |
|--------------------------|---------------------|
| Hyväksynät               | SIL2                |
| Höyryn paine-ero maksimi | 40 bar              |
| Ilman paine-ero maksimi  | 40 bar              |
| Kontrollien materiaali   | Nikkelöity alumiini |
| Liitäntä                 | 1/2" BSP            |
| Liitäntä ilmalle         | 1/8" BSP            |
| Läpikulku                | 15 mm               |
| Materials Gland          | PTFE täyttö         |
| Max. aineen lämpötila    | 250 °C              |
| Max. käyttölämpötila     | 180 °C              |
| Max. paine               | 40 bar              |
| Max. pilottipaine        | 10 bar              |
| Max. viskositeetti       | 5000 cSt            |
| Min. aineen lämpötila    | -10 °C              |

|                                |                        |
|--------------------------------|------------------------|
| Min. käyttölämpötila           | -25 °C                 |
| Männän tiivisteiden materiaali | Pronssi, PTFE          |
| Männän varren materiaali       | Ruostumaton teräs      |
| Paine-ero maksimi              | 40 bar                 |
| Paine-ero minimi               | 0 bar                  |
| Paino                          | 1,88 kg                |
| Pakkausmateriaali              | Ruostumaton teräs      |
| Rungon materiaali              | Ruostumaton teräs 316L |
| Tiivisteiden materiaali        | Grafiitti              |
| Toiminta 1                     | 3/2                    |
| Toiminta 2                     | Universaali            |
| Veden paine-ero maksimi        | 40 bar                 |
| Öljyn paine-ero maksimi        | 40 bar                 |



| Ventil (ØAA) | ØA | ØB    | C     | D     | E   | G   | ØH | ØP    | Q     |
|--------------|----|-------|-------|-------|-----|-----|----|-------|-------|
| 1/2"         | 15 | 110   | 203,1 | 151,6 | 85  | 1/8 | 33 | 95    | 51,5  |
| 3/4"         | 20 | 132,5 | 229,2 | 170,9 | 110 | 1/8 | 40 | 117   | 58,3  |
| 1"           | 25 | 132,5 | 244,9 | 180,9 | 120 | 1/8 | 46 | 117   | 64    |
| 1 1/4"       | 32 | 191   | 318,2 | 237,2 | 145 | 1/4 | 57 | 172,5 | 81    |
| 1 1/2"       | 40 | 191   | 361,7 | 259,2 | 150 | 1/4 | 65 | 172,5 | 102,5 |
| 2"           | 50 | 247   | 436   | 328,5 | 190 | 1/4 | 75 | 230   | 107,5 |



| Ventil (ØAA) | ØA | ØB    | C     | D     | E   | G   | ØH | ØP    | Q     |
|--------------|----|-------|-------|-------|-----|-----|----|-------|-------|
| 1/2"         | 15 | 110   | 203,1 | 151,6 | 85  | 1/8 | 33 | 95    | 51,5  |
| 3/4"         | 20 | 132,5 | 229,2 | 170,9 | 110 | 1/8 | 40 | 117   | 58,3  |
| 1"           | 25 | 132,5 | 244,9 | 180,9 | 120 | 1/8 | 46 | 117   | 64    |
| 1 1/4"       | 32 | 191   | 318,2 | 237,2 | 145 | 1/4 | 57 | 172,5 | 81    |
| 1 1/2"       | 40 | 191   | 361,7 | 259,2 | 150 | 1/4 | 65 | 172,5 | 102,5 |
| 2"           | 50 | 247   | 436   | 328,5 | 190 | 1/4 | 75 | 230   | 107,5 |