

KRYOGEENINEN VENTTIILI

Sirai

SCE222E002LT

Kryogeeninen venttiili 2/2 NC 1/2", 230VAC 50Hz
16,7W, Ø16mm, messinki

- Virraton suljettuna
- Työpaine 0..9 bar
- Runko messinkiä

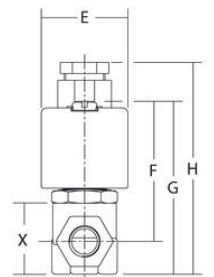
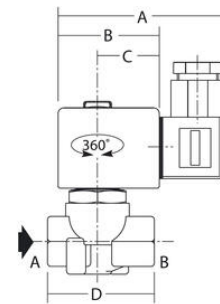
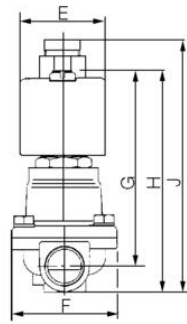
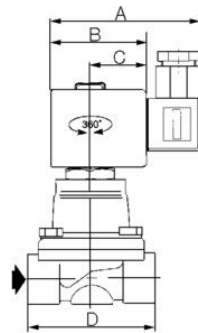
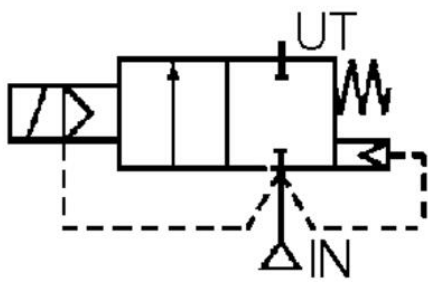


TUOTEKUVAUS

TEKNISET TIEDOT

Asennus	Pystyyn, Vertikaalinen
Avautumisviive	100 ms
Ilman paine-ero maksimi	9 bar
IP-luokka	IP65
Istukan materiaali	Messinki
Jousen materiaali	Ruostumaton teräs
Jännite AC	230 V
Kupin materiaali	Messinki
Kv arvo	3,3
Liitäntä	1/2" BSP
Läpikulku	16 mm
Materiaali männän varren tiiviste	PTFE
Materiaali männänrenkas	PTFE täyttö
Materiaali oikosulkurengas	Kupari
Max. aineen lämpötila	90 °C
Max. käyttölämpötila	50 °C

Max. virtaus	55 l/min
Min. aineen lämpötila	-196 °C
Min. käyttölämpötila	-20 °C
Männän materiaali	Ruostumaton teräs
Paine-ero maksimi	9 bar
Paine-ero minimi	0 bar
Paino	1,1 kg
Rungon materiaali	Messinki
Sulkeutumiskiivite	75 ms
Tehonkulutus	16,7 W
Tiivisteiden materiaali	PTFE
Toiminta 1	2/2
Toiminta 2	Normaalisti kiinni
Venttiilin malli	Solenoidiventtiili



Venttiili	A	B	C	D	E	F	G	H	J
SCE222E002LT	80	50	30	70	45	59	104	118	131
SCE222F003LT	80	50	30	70	45	59	108	124	137

