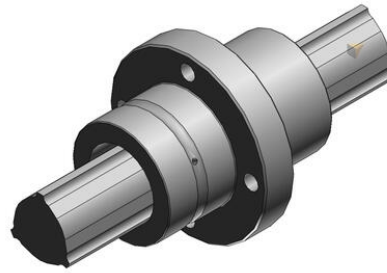


## KUULALAAKEROITU JOHDEHOLKKI LBR

Johdeholkillinen lineaarijohde

LBR15

Kuulalaazeroitu johdeholkki LBR



- Kompakti rakenne
- Kestää korkean momentin
- Hiljainen, nopea toiminta
- vähäinen huoltotarve

### TUOTEKUVAUS

THK:n johdeholkilliset lineaarijohteet kestävät äärimmäisen suuren vääntömomentin ja ovat siten optimaalisia operaatioihin, joissa kuorma on säteittäissuunnassa kaukana johteesta. Tämä ominaisuus on johteiden nerokkaan rakenteen ansiota. Johdeholkissa olevat urat ja akselissa olevat vastaurat tukevat kelkkaa kolmesta kohdasta 120° välein ja siten antavat johteelle erinomaisen vääntömomentinkestön radiaalisuunnassa. Kelkan sisällä olevat kuularatat tukevat vastauraa sen molemmilta puolilta, joten holkki kestää sekä myötä- että vastapäivään suuntautuvan väännön. Kuularatojen rakenteen ansiosta johteet ovat pitkäikäisiä, hiljaisia ja ne vaativat vähän huoltotoimenpiteitä.

LBR perustuu rakenteeltaan LBST-malliin, joka on suunniteltu kestävään erittäin suurien kuormitusten. Holkin keskellä olevan asennuskauluksen ansiosta malli soveltuu esimerkiksi robottitekniikan parissa käytettäväksi.

### TEKNISEET TIEDOT

Dynaaminen kuorma	4,4 kN
Pituus	40 mm
Staattinen kuorma	8,4 kN
Ulkohalkaisija	25 mm