

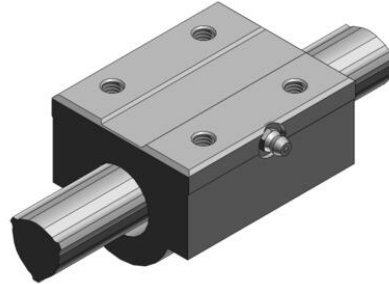
KUULALAAKEROITU JOHDEHOLKKI LBH

LBH15

Kuulalaazeroitu johdeholkki LBH



- Kompakti johdeholkki, jossa neliönmuotoinen asennusalusta
- Kestää suuren vääntömomentin
- Hiljainen ja nopea toiminta
- Vähäinen huoltotarve



TUOTEKUVAUS

THK:n johdeholkilliset lineaarijohteet kestävät äärimmäisen suuren vääntömomentin ja ovat siten optimaalisia operaatioihin, joissa kuorma on säteittäissuunnassa kaukana johteesta. Tämä ominaisuus on johteiden nerokkaan rakenteen ansiota. Johdeholkissa olevat urat ja akselissa olevat vastaurat tukevat kelkkaa kolmesta kohdasta 120° välein ja siten antavat johteelle erinomaisen vääntömomentinkeston radiaalisuunnassa. Kelkan sisällä olevat kuularadat tukevat vastauraa sen molemmilta puolilta, joten holkki kestää sekä myötä- että vastapäivään suuntautuvan väännön. Kuularatojen rakenteen ansiosta johteet ovat pitkäikäisiä, hiljaisia ja ne vaativat vähän huoltotoimenpiteitä.

LBH-mallin johdeholkissa on neliönmuotoinen asennusalusta, johon tarvittava työkalu on helppo kiinnittää.

TEKNISET TIEDOT

Dynaaminen kuorma	4,4 kN
Korkeus	29 mm
Leveys	34 mm
Pituus	43 mm
Staattinen kuorma	8,4 kN