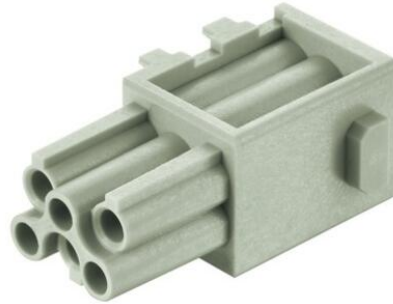


## HAN® DOMINO DD-MODUULI

09149061001

Han® Domino DD cube, puristusliitos (M.1)

Pushing Performance  
Since 1945

- 6-napainen
- 10 A, 250V
- Puristusliitos
- Yhteensopiva muiden Domino-moduulien kanssa
- Puolimoduuli

### TUOTEKUVAUS

HARTING Han® Domino vie tilansäästön askeleen pidemmälle! Domino on koonsa puolesta vain puolet normaaliin moduuliin verrattuna, joten yksi moduulipaikka vaatii kahden Domino-moduulin käyttämistä. Yksi moduulipaikka tarvitsee yhden "Large tab" ja yhden "Small tab" puolimoduulin, jotta saadaan täytettyä kokonainen moduulipaikka. DD-moduulilla saat siirrettyä hyvän määrän sähkövirtaa todella pienessä paketissa.

### TEKNISET TIEDOT

Liitântä	Puristusliitos
Materiaali	Polykarbonaatti
Max. johdinala	2,5 mm <sup>2</sup>
Max. käyttölämpötila	125 °C
Min. johdinala	0,14 mm <sup>2</sup>
Min. käyttölämpötila	-40 °C
Moduulin tyyppi	Small tab
Moduulipaikkojen määrä	0,5
Napaluku	6
Nimellisjännite	250 V
Nimellisvirta	10 A
Tyyppi	Uros