

## FAMOS IR LED KAMERA

ORL0171610

Kamera FAMOS IR LED 80° PAL

- Haastaviin olosuhteisiin: kestää tärinää, iskuja ja vaihtelevia olosuhteita
- Täyteen valettu kompakti rakenne
- Käyttölämpötila-alue -40 °C...+85 °C

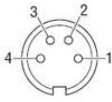


### TUOTEKUVAUS

FAMOS IR LED kamera on täydellinen valinta kuvatessa pimeässä. Kameran IR ledit antavat kameralle erinomaisen näkyvyyden täysin pimeässä jopa yli 20 metrin etäisyydelle. Kamera toimii erinomaisesti myös kirkkaassa valaistuksessa jolloin käytössä on värillinen kuva. Pimeässä kuva muuttu mustavalkoiseksi, koska IR-alueella ei saada toistettua värejä.

### TEKNISET TIEDOT

Avautumiskulma	80
IP-luokka	IP68, IP69K
Kaapelin pituus	500 mm
Kuvaformaatti	PAL
Liitin	4pM
Materiaali	ABS-muovi, PC
Max. käyttölämpötila	85 °C
Max. syöttöjännite DC	24 V DC
Min. käyttölämpötila	-40 °C
Min. syöttöjännite DC	12 V DC
Tärinänkesto	50 g



**Electrical connections**

**Front side of molded 4p male connector**

- 1 = Coax core = Video signal
  - 2 = Coax screen = Video GND
  - 3 = Red = 12...24V/DC
  - 4 = Black/orange = 0V
- Shielding To connector housing

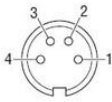
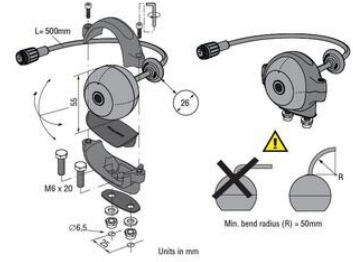


**Electrical connections**

**Front side of M16 molded 7p male connector**

- 1 = Coax core = Video signal
  - 2 = Coax Shield = Video shield
  - 3 = Red = Power
  - 4 = Black = Power GND
  - 5 = Orange = IR LED off, when connected to power.
  - 6 = not connected
  - 7 = not connected
- Overall shield to housing.

**Dimensions**



**Electrical connections**

**Front side of molded 4p male connector**

- 1 = Coax core = Video signal
  - 2 = Coax screen = Video GND
  - 3 = Red = 12...24V/DC
  - 4 = Black/orange = 0V
- Shielding To connector housing



**Electrical connections**

**Front side of M16 molded 7p male connector**

- 1 = Coax core = Video signal
  - 2 = Coax Shield = Video shield
  - 3 = Red = Power
  - 4 = Black = Power GND
  - 5 = Orange = IR LED off, when connected to power.
  - 6 = not connected
  - 7 = not connected
- Overall shield to housing.

**Dimensions**

