

90° LUKKO 30, 45 TAI 56 MM LUKKOPESÄLLÄ

Lukko teollisuuteen

2102-008220-1645

90°-Lukko eristettyihin oviin. 30,5 mm Lukkopesä



- 30, 45 tai 56 mm lukkopesä
- Eristettyihin oviin
- IP65

TUOTEKUVAUS

Tämä 90° lukko koostuu valitsemastasi rungosta, mutterista, sisäosasta, aluslevystä, ruuvista ja teljestä. Eristetyissä ovissa voidaan käyttää pidempää runkoa. 45,5 mm:n lukkopesä voidaan kiinnittää jousikiinnikkeellä 29, 32 tai 39 mm:n ovipaksuuksille ja 56,5 mm:n lukkopesä 40, 43 ja 50 mm:n oveille.

Suojausluokka IP65 saadaan lisäämällä O-rengas sisäosaan ja litteä tiiviste runkoosaan.

Lukko voidaan toimittaa kokoamattomana, esikoottuna mukana toimitettavalla teljellä tai kokonaan koottuna. Jousikiinnike on lisävaruste ja voidaan tilata erikseen.

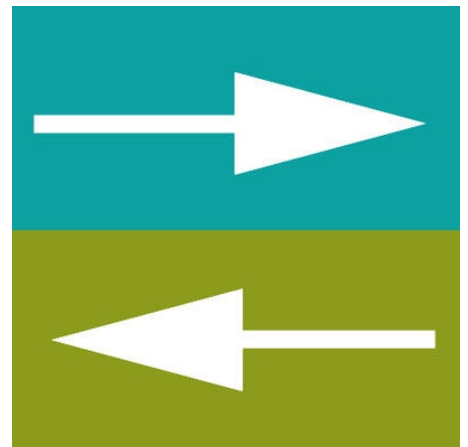
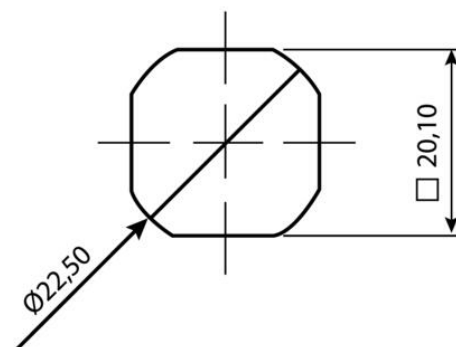
Tuote toimitetaan valitsemillasi materiaaleilla ja ominaisuuksilla. Tuotteen lopullinen tilausnumero rakentuu valitsemastasi kokoonpanosta.

Tarkemmat tiedot ja kaikki eri vaihtoehdot löydät alla olevasta pdf-tiedostosta.

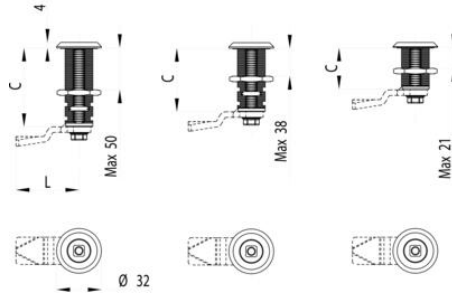
TEKNISET TIEDOT

Avauskulma	90 °
Konfiguroitavissa	Kyllä
Lukkopesä	30,5 mm
Lukkopesän materiaali	Sinkki, kromi
Mitta H	16 mm
Mitta L	45 mm
Teljen materiaali	Teräs

AA02	AA03	AA04	AA05	AA06	AA07	AA08	AA09	AA10	AA11	AA12	AA13	AA14	AA15	AA16	AA17	AA18	AA19	AA20	AA21	AA22	AA23	AA24	AA25	AA26	AA27	AA28	AA29	AA30	AA31	AA32	AA33	AA34	AA35	AA36	AA37	AA38	AA39	AA40	AA41	AA42	AA43	AA44	AA45	AA46	AA47	AA48	AA49	AA50	AA51	AA52	AA53	AA54	AA55	AA56	AA57	AA58	AA59	AA60	AA61	AA62	AA63	AA64	AA65	AA66	AA67	AA68	AA69	AA70	AA71	AA72	AA73	AA74	AA75	AA76	AA77	AA78	AA79	AA80	AA81	AA82	AA83	AA84	AA85	AA86	AA87	AA88	AA89	AA90	AA91	AA92	AA93	AA94	AA95	AA96	AA97	AA98	AA99	AA100
2102	2103	2104	2105	2106	2107	2108	2109	2110	2111	2112	2113	2114	2115	2116	2117	2118	2119	2120	2121	2122	2123	2124	2125	2126	2127	2128	2129	2130	2131	2132	2133	2134	2135	2136	2137	2138	2139	2140	2141	2142	2143	2144	2145	2146	2147	2148	2149	2150	2151	2152	2153	2154	2155	2156	2157	2158	2159	2160	2161	2162	2163	2164	2165	2166	2167	2168	2169	2170	2171	2172	2173	2174	2175	2176	2177	2178	2179	2180	2181	2182	2183	2184	2185	2186	2187	2188	2189	2190	2191	2192	2193	2194	2195	2196	2197	2198	2199	2200



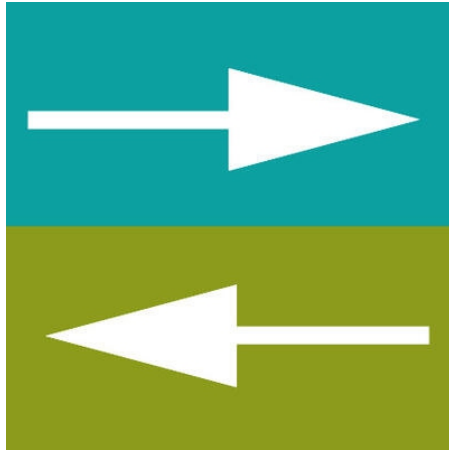
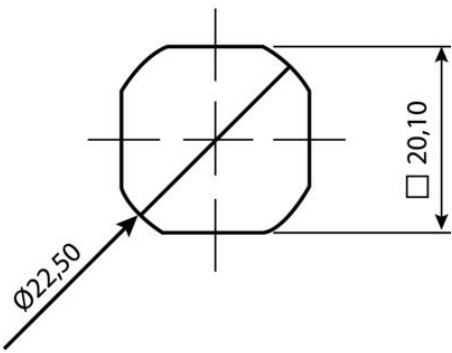
IP65



SWAKK ANT. ANT. PER KONFIGUR. Ø 32 FOR BULLDOZER DORSEK 30 10 mm (SWAKK ACCDET 6003)

SWAKK	Likhet	A	Höjden	CS	Strökt	D	Ytt. h.	Montering	F	Regul	Öppn	Ö-mått i mm
2120	Zink, Niroformal, C-30,5	3	20	08	Fylkant 5	2	Strak	205k, smörjbar	5	500	-0000	-
2125	Zink, smörjbar, C-30,5	3	20	08	Fylkant 5 / 10	2	Strak	205k, smörjbar	5	500	-0000	-
2130	Zink, smörjbar, C-30,5	3	20	08	Fylkant 5	2	Strak	205k, smörjbar	5	500	-0000	-
2135	Zink, smörjbar, C-30,5	3	20	08	Fylkant 5	2	Strak	205k, smörjbar	5	500	-0000	-
2140	Zink, smörjbar, C-30,5	3	20	08	Fylkant 5	2	Strak	205k, smörjbar	5	500	-0000	-

COMBI



IP65

