

GE..ET-2RS/GE..XT-2RS TERÄS KOVAKROMI/PTFE NIVELLAAKERIT

Standardoitu laakeri

GE15ET-2RS

Huoltovapaa nivellaakeri suojattu



- Radiaalivellaakeri
- Teräs-kovakromi/PTFE-kangas
- Huoltovapaa – ei saa voidella
- Kestää raskasta kuormitusta
- Toimitetaan tiivisteellä -2RS

TUOTEKUVAUS

KÄYTTÖALUEET

Nivellaakerit ovat standardoituja laakereita, jotka sopivat erityisen hyvin käyttökohteisiin, joissa heilahdukset ja kallistukset tapahtuvat suhteellisen hitaasti. Koska laakerit ovat itsesäätyviä, säätöliike voi suuntautua mihin suuntaan tahansa. Ne soveltuvatkin käyttökohteisiin, joissa vaaditaan kääntökykyä. Sisärenkaan pallomainen kupera ulkokehä vastaa ulkorenkaan pallomaista mutta koveraa sisäkehää. Laakerityyppi kestää pyörivää ja vaihtelevaa kuormitusta sekä staattista kuormitusta.

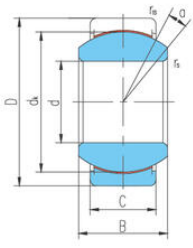
Liukupinta on valmistettu teräksestä ja PTFE-punoksesta. Tuote on huoltovapaa, eikä sitä tarvitse voidella käytön aikana vapautuvien PTFE-hiukkasten ansiosta. Voitelu lyhentää laakerin käyttöikä.

Huomioon otettavaa

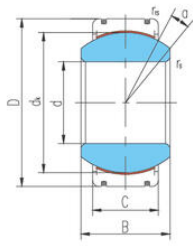
- Kuormitussuunta: radiaalinen/akσιαalinen
- Enimmäiskuorma, joka ilmoitetaan taulukoissa radiaalivellaakereille, tarkoittaa yksinomaan radiaalista kuormaa
- Kuormituksen tyyppi: staattinen, dynaaminen, vaihteleva, taajuus, ympäristö, epäpuhtaudet, kosteus, lämpötila, tilantarve, asennustapa

TEKNISET TIEDOT

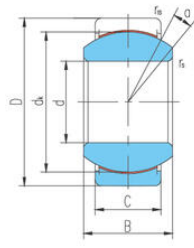
3831_C (mm)	9
a	8 mm
B	12 mm
dk	22 mm
Dynaaminen laakerin kestävyys DYN	47
Paino	0,026 kg
r1s min	0,3 mm
rs min.	0,3 mm
Sisämitta d	15 mm
Staattinen kantokyky DYN	79
Ulkomitta D	26 mm



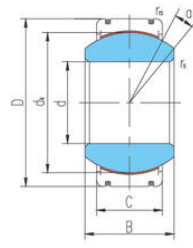
GE...ET-2RS



GE...XT-2RS



GE...ET-2RS



GE...XT-2RS