

## GEZ..ES-2RS TERÄS/TERÄS TUUMAMITOITETUT NIVELLAAKERIT

Standardoitu laakeri

GEZ50ES-2RS

Tuumainen nivellaakeri suojattu



- Radiaalivivellaakeri
- Tiivistetty kumitiivisteellä
- Liukupintayhdistelmä teräs/teräs – vaatii huoltoa
- Kestää raskasta kuormitusta ja varsinkin isku- ja äkkikuormituksia

### TUOTEKUVAUS

#### KÄYTTÖALUEET

Nivellaakerit ovat standardoituja laakereita, jotka sopivat erityisen hyvin käyttökohteisiin, joissa heilahdukset ja kallistukset tapahtuvat suhteellisen hitaasti. Koska laakerit ovat itsesäätyviä, säätöliike voi suuntautua mihin suuntaan tahansa. Ne soveltuvatkin käyttökohteisiin, joissa vaaditaan kääntökykyä. Sisärenkaan pallomainen kupera ulkokehä vastaa ulkorenkaan pallomaista mutta koveraa sisäkehää. Laakerityyppi kestää pyörivää ja vaihtelevaa kuormitusta sekä staattista kuormitusta.

Teräs/teräs-liukupinta on käsitelty voiteluaineella asennuksen helpottamiseksi. Voitelun helpottamiseksi tuotteessa on uurrettu voiteluainetasku ja voitelureiät sisä- ja ulkorenkaassa. Voitelu muun muassa pienentää kitkaa ja pidentää laakerin käyttöikä.

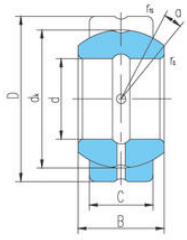
C2 = radiaalivälitys pienempi kuin normaalivälitys

#### Huomioon otettavaa

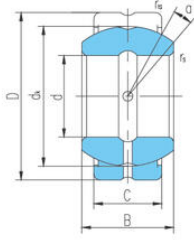
- Kuormitussuunta: radiaalinen/akselialainen
- Enimmäiskuorma, joka ilmoitetaan taulukoissa radiaalivivellaakereille, tarkoittaa yksinomaan radiaalista kuormaa
- Kuormituksen tyyppi: staattinen, dynaaminen, vaihteleva, taajuus, ympäristö, epäpuhtaudet, kosteus, lämpötila, tilantarve, asennustapa

### TEKNISET TIEDOT

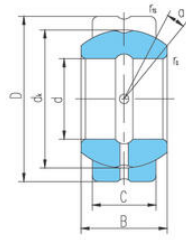
<b>3831_C (mm)</b>	1,5
<b>a</b>	6 mm
<b>B</b>	1,75 mm
<b>dk</b>	2,874 mm
<b>Dynaaminen laakerin kestävyys DYN</b>	224
<b>Paino</b>	0,93 kg
<b>r1s min</b>	0,04 mm
<b>rs min.</b>	0,024 mm
<b>Sisämitta d</b>	2 mm
<b>Staattinen kantokyky DYN</b>	670
<b>Ulkomitta D</b>	3,1875 mm



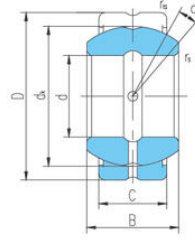
GEZ...ES



GEZ...ES-2RS



GEZ...ES



GEZ...ES-2RS