

GE..ET-2RS/X/GE..XT-2RS/X TERÄS-KOVAKROMI/PTFE NIVELLAAKERIT

Standardoitu laakeri

GE20ET-2RS/X

Ruostumaton huoltovapaa nivellaakeri



- Radiaalivivellaakeri
- Ruostumaton rakenne
- Teräs-kovakromi/PTFE-kangas
- Huoltovapaa – ei saa voidella
- Kestää raskaampaa kuormitusta kuin PTFE-komposiitti

TUOTEKUVAUS

KÄYTTÖALUEET

Nivellaakerit ovat standardoituja laakereita, jotka sopivat erityisen hyvin käyttökohteisiin, joissa heilahdukset ja kallistukset tapahtuvat suhteellisen hitaasti. Koska laakerit ovat itsesäätyviä, säätöliike voi suuntautua mihin suuntaan tahansa. Ne soveltuvatkin käyttökohteisiin, joissa vaaditaan kääntökykyä. Sisärenkaan pallomainen kupera ulkokehä vastaa ulkorenkaan pallomaista mutta koveraa sisäkehää. Laakerityyppi kestää pyörivää ja vaihtelevaa kuormitusta sekä staattista kuormitusta.

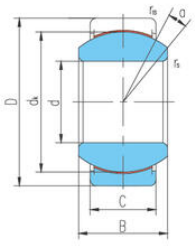
Liukupinta on valmistettu teräksestä ja PTFE-punoksesta. Tuote on huoltovapaa, eikä sitä tarvitse voidella käytön aikana vapautuvien PTFE-hiukkastenansiosta. Voitelu lyhentää laakerin käyttöikää.

Huomioon otettavaa

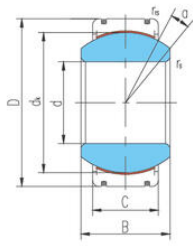
- Kuormitussuunta: radiaalinen/akσιαalinen
- Enimmäiskuorma, joka ilmoitetaan taulukoissa radiaalivivellaakereille, tarkoittaa yksinomaan radiaalista kuormaa
- Kuormituksen tyyppi: staattinen, dynaaminen, vaihteleva, taajuus, ympäristö, epäpuhtaudet, kosteus, lämpötila, tilantarve, asennustapa

TEKNISET TIEDOT

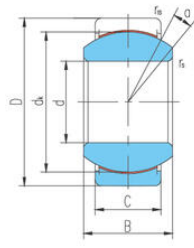
3831_C (mm)	12
a	9 mm
B	16 mm
dk	29 mm
Dynaaminen laakerin kestävyys DYN	83
Paino	0,064 kg
r1s min	0,3 mm
rs min.	0,3 mm
Sisämitta d	20 mm
Staattinen kantokyky DYN	139
Ulkomitta D	35 mm



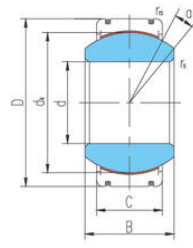
GE...ET-2RS



GE...XT-2RS



GE...ET-2RS



GE...XT-2RS