

GEZ..ES TERÄS/TERÄS TUUMAMITOITETUT NIVELLAAKERIT

Standardoitu laakeri

GEZ12ES

Tuumainen nivellaakeri



- Radiaalivivellaakeri
- Liukupintayhdistelmä teräs/teräs – vaatii huoltoa
- Kestää raskasta kuormitusta ja varsinkin isku- ja äkkikuormituksia

TUOTEKUVAUS

KÄYTTÖALUEET

Nivellaakerit ovat standardoituja laakereita, jotka sopivat erityisen hyvin käyttökohteisiin, joissa heilahdukset ja kallistukset tapahtuvat suhteellisen hitaasti. Koska laakerit ovat itsesäätyviä, säätöliike voi suuntautua mihin suuntaan tahansa. Ne soveltuvatkin käyttökohteisiin, joissa vaaditaan kääntökykyä. Sisärenkaan pallomainen kupera ulkokehä vastaa ulkorenkaan pallomaista mutta koveraa sisäkehää. Laakerityyppi kestää pyörivää ja vaihtelevaa kuormitusta sekä staattista kuormitusta.

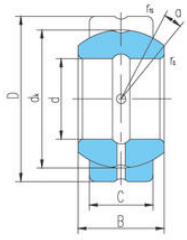
Teräs/teräs-liukupinta on käsitelty voiteluaineella asennuksen helpottamiseksi. Voitelun helpottamiseksi tuotteessa on uurrettu voiteluainetasku ja voitelureiät sisä- ja ulkorenkaassa. Voitelu muun muassa pienentää kitkaa ja pidentää laakerin käyttöikä.

Huomioon otettavaa

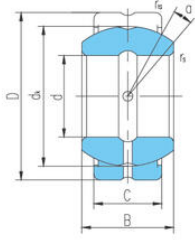
- Kuormitussuunta: radiaalinen/aksiaalinen
- Enimmäiskuorma, joka ilmoitetaan taulukoissa radiaalivivellaakereille, tarkoittaa yksinomaan radiaalista kuormaa
- Kuormituksen tyyppi: staattinen, dynaaminen, vaihteleva, taajuus, ympäristö, epäpuhtaudet, kosteus, lämpötila, tilantarve, asennustapa

TEKNISEET TIEDOT

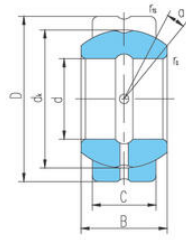
3831_C (mm)	0.375
a	6 mm
B	0,437 mm
dk	0,709 mm
Dynaaminen laakerin kestävyys DYN	13
Paino	0,022 kg
r1s min	0,024 mm
rs min.	0,006 mm
Sisämitta d	0,5 mm
Staattinen kantokyky DYN	41
Ulkomitta D	0,875 mm



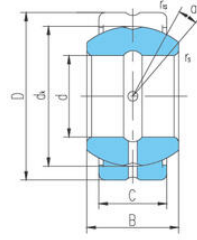
GEZ...ES



GEZ...ES-2RS



GEZ...ES



GEZ...ES-2RS