

SAK..C TERÄS-KOVAKROMI/PTFE NIVELPÄÄT

Standardoitu laakeri

SAK05C

Huoltovapaa nivelpää ulkokierre



- Taottu nivelpää ulkokierteellä
- Oikea- tai vasenkätinen kierre (L)
- Huoltovapaa, teräs-kovakromi/ PTFE-komposiitti – ei saa voidella

TUOTEKUVAUS

KÄYTTÖALUEET

Nivelpäät ovat standardoituja laakereita, jotka sopivat erityisen hyvin käyttökohteisiin, joissa heilahdukset ja kallistukset tapahtuvat suhteellisen hitaasti. Koska laakerit ovat itsesäätyviä, säätöliike voi suuntautua mihin suuntaan tahansa. Ne soveltuvatkin käyttökohteisiin, joissa vaaditaan kääntökykyä. Sisärenkaan pallomainen kupera ulkokehä vastaa ulkorenkaan pallomaista mutta koveraa sisäkehää. Laakerityyppi kestää pyörivää ja vaihtelevaa kuormitusta sekä staattista kuormitusta.

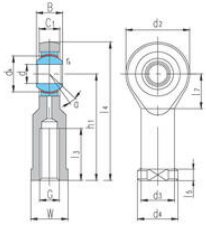
Liukupinta on valmistettu teräksestä-kovakromista ja PTFE-komposiitista. Tuote on huoltovapaa, eikä sitä tarvitse voidella käytön aikana vapautuvien PTFE-hiukkastenansiosta. Voitelu lyhentää laakerin käyttöikä.

Huomioon otettavaa

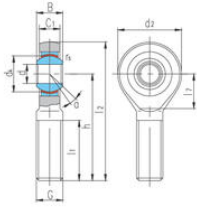
- Kuormitussuunta: radiaalinen/aksiaalinen Tämä on erittäin tärkeää käytettäessä nivelpäitä. Erityiset tapauskohtaiset laskelmat ovat tarpeen, jos nivelpäihin kohdistuu aksiaalikuormitusta.
- Kuormituksen tyyppi: staattinen, dynaaminen, vaihteleva, taajuus, ympäristö, epäpuhtaudet, kosteus, lämpötila, tilantarve, asennustapa.

TEKNISET TIEDOT

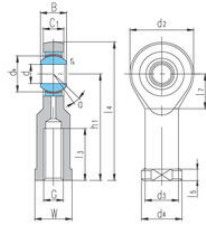
a	4 mm
B	8 mm
C1 max	6 mm
d2	19,5 mm
dk	11,112 mm
Dynaaminen laakerin kestävyys DYN	3.6
h	33 mm
l1 min	19 mm
l2	42,8 mm
Paino	0,017 kg
rs min.	0,3 mm
Sisämitta d	5 mm
Staattinen kantokyky DYN	3.9



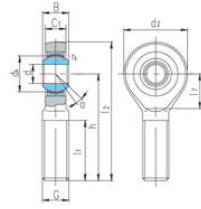
SIK...C



SAK...C



SIK...C



SAK...C