

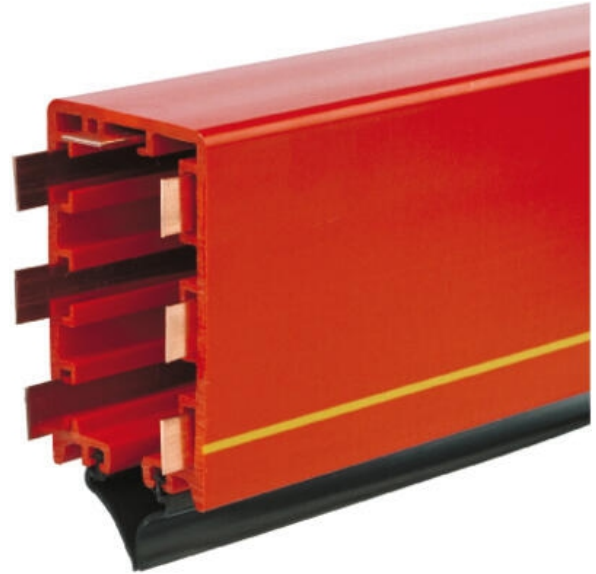
## KUORET RN4 JA RN7

Jatkuvalla kuparijohteella

1001050

PVC KUORI RN7, 4m punainen

- PVC-koteloitu
- Pituus 4m
- Jännitekesto max 690 V
- Kiskojen napaluku 4-7
- Muista myös jatkuva kupari



### TUOTEKUVAUS

Valikoimistamme löytyy kaksi eri sarjaa koteloituja kiskostoja, jotka tarjoavat monipuolisia vaihtoehtoja. Vaihtoehtoina ovat 4-napainen ja 4-7 napainen kiskosto. Molemmat kiskostot on suunniteltu kestäämään korkeaa kuormitusta, nimittäin 160A jännitteellä 690V (UL-hyväksytyt jopa 600V jännitteelle).

Tarjoamme myös koteloituja kiskostoja, joissa on lämmitystoiminto. Tämä ominaisuus takaa kiskostojen optimaalisen toiminnan myös äärimmäisissä lämpötilaolosuhteissa.

On myös mahdollista tuplata virrankesto hyödyntämällä 7-napaista kiskoa ja kahdentamalla vaiheet. Tämä vaihtoehto tarjoaa joustavuutta erilaisten sähköjärjestelmien tarpeisiin.

RN7-sarjalla on myös mahdollista toteuttaa pysty- ja vaakasuuntaan kaartuvat radat.

Kurviratoja varten pitää myös vaihekuparit taivuttaa, jolloin koko radan pituus vaikuttaa työstöön.

Mutkittelevat radat ovatkin aina projektikohtaisia.

## TEKNISET TIEDOT

### TIEDOT

IP-luokka	IP20
Lämpötila-alue	-30...+60 °C
Materiaali	PVC
Max. jännite	690 V
Max. nopeus	200 m/min
Max. virta	160 A
Pituus	4 m

