

PHOXI 3D-KAMERAT

3D-kuvantaminen

PHOXI XL 3D Scanner XL



- Korkea 3,2M pisteen tarkkuus
- Gigabit Ethernet liitäntä
- Tehtaalla kalibroitu, valmis integroitavaksi
- Hiilikuitukotelolla alhainen lämpölaajenemiskerroin

TUOTEKUVAUS

Photoneo PhoXi 3D-kamerat perustuvat kehittyneeseen strukturoidun valon kuvantamistekniikkaan. Laitteen toisessa päässä oleva kuvioprojektori tuottaa kuvattavan kohteen pinnalle koodauskuvion, jonka avulla toisessa päässä sijaitseva kamera pystyy erottelemaan pinnanmuodot tarkasti.

Photoneon käyttämän tekniikan suurimpina etuina on riippumattomuus kohteen pinnan muodosta tai pinnan materiaalista, sekä parempi kuvantamisnopeus. Laitteen sulautettu prosessointi- ja kontrolloyksikkö hoitaa kaiken tarvittavan laskennan, tuottaen valmiita dataa pistepilvenä (Point Cloud), syvyyskarttana (Depth Map), normaaleina, tekstuureina ja pikselitietona (per pixel Confidence).

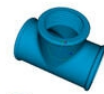
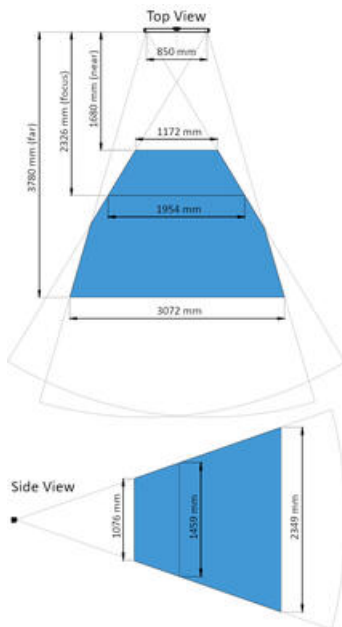
PhoXi täysin integroitu ja tehtaalla kalibroitu ratkaisu, joka on saatavissa eri kokoisina versiona kuvattavan kohteen koon mukaan. Photoneo tarjoaa valmiita ohjelmistoratkaisuja 3D-kuvantamisjärjestelmien toteuttamiseksi, tai kamera voidaan integroida omaan sovellukseen rajapintojen (PhoXi Control C++/C# API) tai integrointien (Matrox MIL ja Design Assistant) avulla.

Katso referenssivideomme:

TEKNISET TIEDOT

TIEDOT

Optimaalinen kuva-ala	1954 x 1459 mm
Skannaus etäisyys max	3780 mm
Skannaus etäisyys min	1680 mm
Optimaalinen skannaus etäisyys	2326 mm
Skannaus aika	250 – 3000 ms
Pisteiden etäisyys (point cloud)	0.947 mm
Resoluutio (3D-punkter)	Jopa 3.2 M
Kohina	0,4 mm
Jännite	PoE & 24V
Korkeus	77 mm
Leveys	941 mm
Syvyys	68 mm
Kalibroinnin tarkkuus	0,5 mm
Paino	1200 g
IP-luokka	IP65



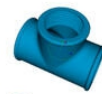
1 LADAA IN 3D-MODELL



2 SCANNA EN 3D-ÖLD



3 FÅ UT KOORDINATER FÖR PLACERBARA ÖBJEKT



1 LADAA IN 3D-MODELL



2 SCANNA EN 3D-ÖLD



3 FÅ UT KOORDINATER FÖR PLACERBARA ÖBJEKT