

## KTF LINEAARIPOTENTIOMETRI, LIUKUTOIMINEN

Liukutoiminen teollisuuskäyttöön

KTF  
Lineaaripotentimetri

**IXTHUS**  
Instrumentation



- Vankka rakenne teollisuuskäyttöön, pitkä käyttöikä
- Liikematka 50-2250 mm, resistanssi ulostulo
- IP50
- Käyttölämpötila -30...+100 °C

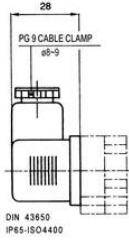
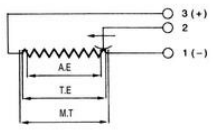
### TUOTEKUVAUS

Ixthussin lineaarianturit antavat absoluuttisen paikkatiedon, eli paikka tiedetään myös jännitekatkoksen jälkeen, vaikka asentoa olisi muutettu. KTF-sarjan liikematka on 50-3000 mm ja ulostulo resistanssi 0-20 kohm riippuen tyypistä. KTF-sarjassa on ruostumatottomasta teräksestä valmistettu liuku, joka mahdollistaa pienen asennustilan.

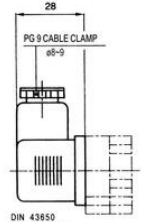
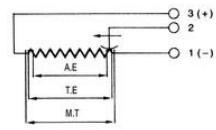
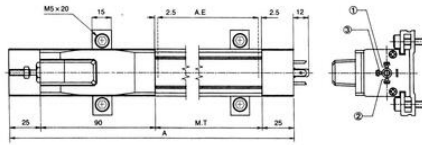
## TEKNISET TIEDOT

### TIEDOT

|                           |   |
|---------------------------|---|
| Työnopeus                 | 10 m/s                                      |
| IP-luokka                 | IP50  |
| Min. isku                 | 50 mm                                       |
| Max. isku                 | 3000 mm                                     |
| Max. syöttöjännite        | 60 V  |
| Min. tehonkulutus         | 3 W   |
| Max. tehonkulutus         | 10 W  |
| Virta, johdin             | ≤1 mA                                       |
| Virta, resistori          | ≤10 mA                                      |
| Lineaarisuus              | ±0,07 % (50-375 mm), ±0,05 % (400-3 000 mm) |
| Toistotarkkuus            | ±0,01 mm                                    |
| Käyttövoima               | ≤2 N  |
| Tärinänkesto              | IEC 68-2-6:1982 10 G                        |
| Iskunkestävyys            | IEC 68-21968 40 g                           |
| Min. käyttölämpötila      | -30 °C                                      |
| Max. käyttölämpötila      | 100 °C                                      |
| Min. varastointilämpötila | -50 °C                                      |



DIN 43650  
IP65-ISO4400



DIN 43650  
IP65-ISO4400

