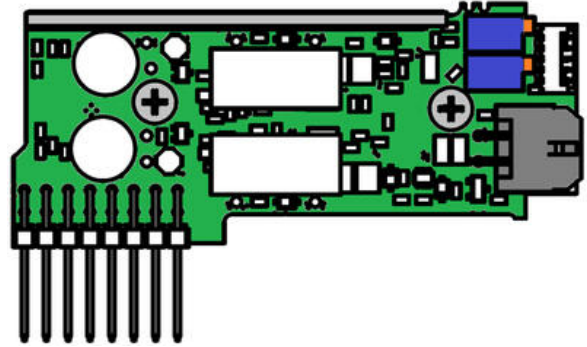


## RCA-OPW

Tehomoduuli

RCA-OPW  
POWER MODULE 2 x 12V / 2 x 75W

- Ulostulojännite: 2 x 12VDC(3.3-15)
- Teho: 75W/kanava
- Jännitteensäätö: Potentiometri(1.1V/kääntö)
- Suojaukset: OCP,RCP,SCP,OVP,OTP



## TUOTEKUVAUS