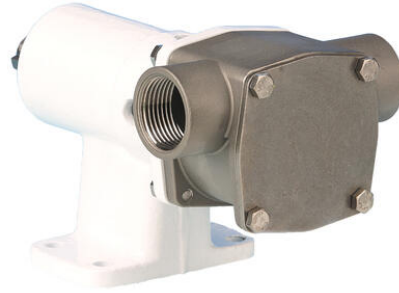


FIP - HAPONKESTÄVÄÄ TERÄSTÄ - ASENNUSJALKA/-JALUSTA. TEOLLISUUSKÄYTTÖÖN

Kumisiipipumppu

28230-2101
FIP-kumisiipipumppu



- Virtaus max. 520 l/min,
- Paine max. 5 bar
- Itseimevä max 5,0 m
- Pystyy käsittelemään epäpuhtaita nesteitä

TUOTEKUVAUS

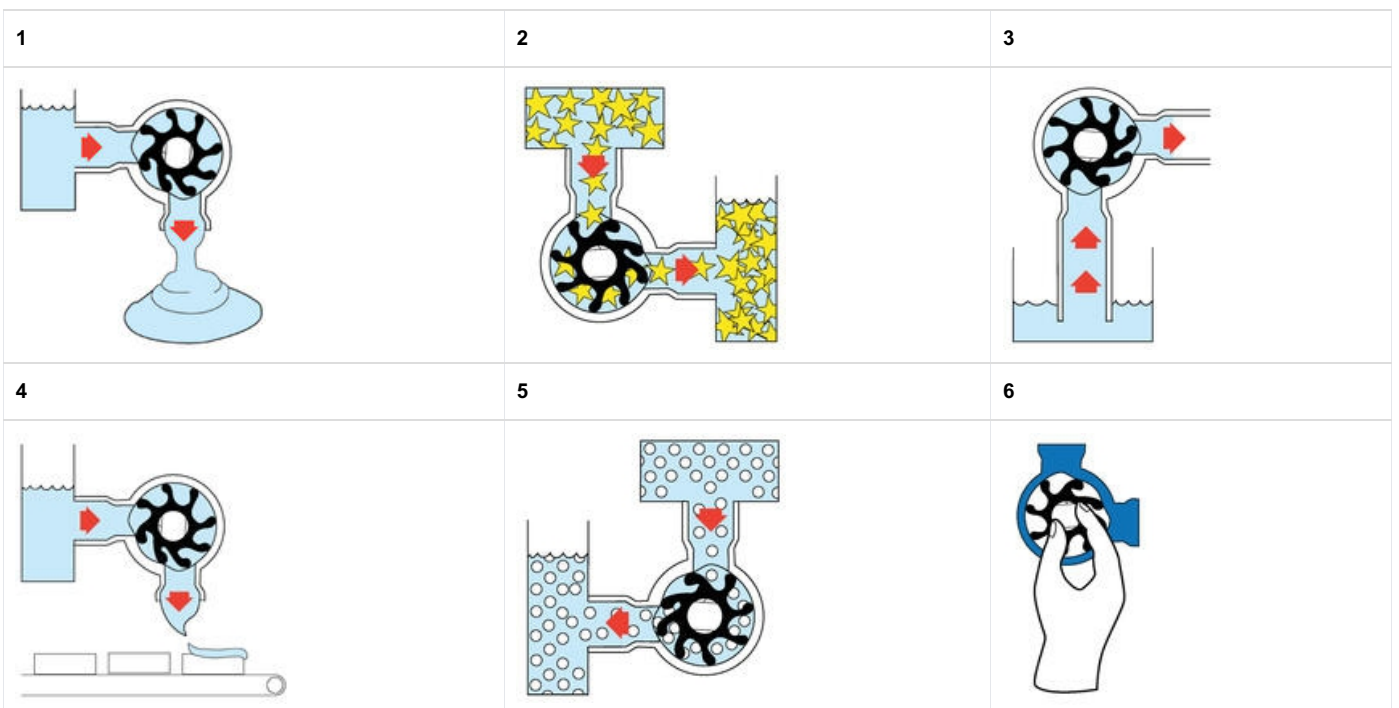
Kalliimmat erikoispumput voidaan monesti korvata Jabscon kumisiipipumpulla. Kumisiipipumppu pystyy käsittelemään sekä aggressiivisia että viskoottisia nesteitä. Pumppu pystyy myös pumppaamaan sekä kovia että pehmeitä partikkeleita pilkkomatta niitä. Jabscon kumisiipipumppu on markkinoiden monipuolisimpia pumppuja.

Käyttökohteet

Kemian teollisuus: Alkoholi, ammoniakki, natriumhydroksidi, suolahappo, rikkihappo, lateksi, kemikaalit, pesuaineet yms.

Muu teollisuus: Väri-, liima-, voitelurasva-, rasvanpoistoaine-, öljy-, polymeeri-, betoniliisäaineet yms.

- Useat mallit ovat itsetäytyviä ja itseimeviä 5 metriin saakka ilman takaiskuventtiiliä.
- Helppo purkaa puhdistusta/huoltoa varten.
- Ainoastaan yksi liikkuva osa – kumisiipi – joka on helppo vaihtaa.
- Pienikokoinen, kevyt ja yksinkertainen rakenne.
- Yhtä tehokas pyörimissuunnasta riippumatta. Pumpun pystyy tyhjentämään ja täyttämään ilman putkenvaihtoa.
- Tasainen virtaus kierrosluvusta riippumatta.
- Pumppaa myös voitelemattomia aineita.
- Hellävarainen. Pystyy pumppaamaan herkkiä aineita, esimerkiksi elintarvikkeita, jotka saattavat sisältää pehmeitä partikkeleita, vahingoittamatta tai pilkkomatta niitä.
- Kestävä. Pumppaa myös saastuneita nesteitä.



Pumppujen tilausavain - esim. 28330-2101 (28330 = pumppumalli, liite = 2,1,0,1)				
Pumppumalli	Portti/liitintyyppi Liite 1	Akselitiivistetyyppi Liite 2	Suoritusarvot/paine kumisiipi Liite 3	Materiaali, kumisiipi Liite 4
28330-	2 = BSP sisäpuolinen kierre 8 = Letkuliitäntä 9 = NPT sisäpuolinen kierre	1 = Mekaaninen, standardi 2 = Mekaaninen, kovametalli 4 = Huulitiiviste 7 = Mekaaninen, kovametalli (puola) 9 = Mekaaninen, standardi (puola)	0 = Standardi 1 = Medium 2 = Korkea 6 = Korkea lämpötila	1 = Neopreeni 2 = EPDM 3 = Nitrili 4 = Viton 5 = Neopreeni 3A (elintarvikehyväksyntä) 6 = Nitrili (elintarvikehyväksyntä)

;

TEKNISET TIEDOT

TIEDOT

Akselin materiaali	SS 316
Akselitiiviste materiaali	Hiili/Keraaminen
Elastomeeri materiaali	Nitrili
Imukorkeus kuivana	5 m
Juoksupyörä materiaali	Neopreeni
Kannen materiaali	SS 316
Käynnistysmomentti	2,07
Liitäntä	3/4" BSP
Max. aineen lämpötila	80 °C
Max. paine	2,5 bar
Max. partikkelin koko	5 mm
Max. virtaus	40 l/min
Max. viskositeetti	4000 cP
Min. aineen lämpötila	4 °C
1637_Speed max	3000 rpm
O-renkaan materiaali	Nitrili
Paino	2,8 kg
Pumpun koko	040
Pumpun materiaali	SS 316
Tiivistetyyppi	Mekaaninen tiiviste

