

## CORIOLISMITTARI QUANTIM

Kaikille kaasuille ja nesteille

### QUANTIM

Coriolismittari Quantim

- Kaikille kaasuille ja nesteille
- Elastomeeri/metalli tiivistys
- Coriolis anturi optisella tunnistuksella



### TUOTEKUVAUS

Coriolismittari Quantim sopii kaikille kaasuille ja nesteille. Mittari omaa useita eri hyväksyntöjä ja sen tiivisteen materiaaleina ovat EPDM, Buna, Kalrez, Neopreeni ja Viton. Elastomeeri/metalli tiivistys. Coriolisanturi optisella tunnistuksella.

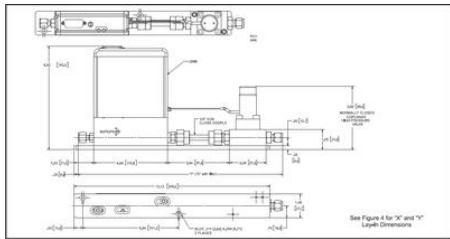
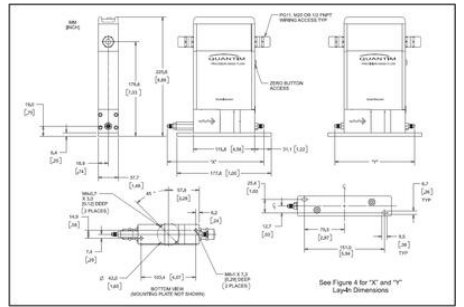
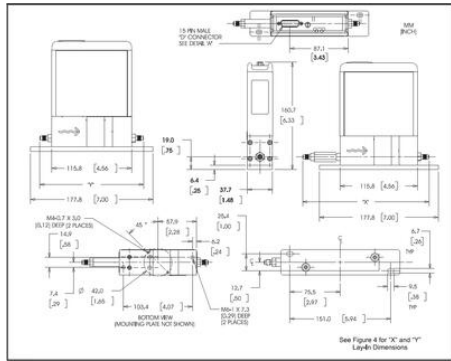
## TEKNISET TIEDOT

### TIEDOT

<b>Aineen kanssa kosketuksissa olevien osien materiaali</b>	Hastelloy, Ruostumaton teräs 17-7 PH, Ruostumaton teräs 316
<b>Max. paine</b>	300 bar
<b>Säätöalue</b>	1-100 %
<b>Vasteaika</b>	<0.5s - <2 s
<b>Virtausalue max.</b>	10-27000 gr/h
<b>Max. aineen lämpötila</b>	65 °C
<b>Max. käyttölämpötila</b>	65 °C
<b>Min. käyttölämpötila</b>	5 °C
<b>IP-luokka</b>	IP40, IP66, IP66XP
<b>Hyväksynnät</b>	EMC Directive 89/336EEC per EN 50081-2 and EN 61326-1, II 2 G EEx d IIB T6 and II 2 D T 85OC per EN 50014, EN 50018 and EN 50281-1-1, II 3 G EEx nA II T4 and II 3D T 135 C per EN 60079-15: 2003 and EN 50281-1-1: 1998 + A1, KEMA 04ATEX1241 X II3G EEx nA II T4 per EN 60070-15: 2003, Pressure Equipment Directive
<b>Venttiilin tyyppi</b>	NC

Max. tiheys	2 g/cm <sup>3</sup>
Min. tiheys	0,2 g/cm <sup>3</sup>
Tiivisteen materiaali	EPDM, Buna, Kalrez, Neopreeni, Viton

Model Code	Unit	Dimension	System	Description
100	mm	100	100	100
101	mm	101	101	101
102	mm	102	102	102
103	mm	103	103	103
104	mm	104	104	104
105	mm	105	105	105
106	mm	106	106	106
107	mm	107	107	107
108	mm	108	108	108
109	mm	109	109	109
110	mm	110	110	110
111	mm	111	111	111
112	mm	112	112	112
113	mm	113	113	113
114	mm	114	114	114
115	mm	115	115	115
116	mm	116	116	116
117	mm	117	117	117
118	mm	118	118	118
119	mm	119	119	119
120	mm	120	120	120



UNIT	DESCRIPTION	UNIT	DESCRIPTION
1	10 PIN VALVE	1	10 PIN VALVE
2	10 PIN VALVE	2	10 PIN VALVE
3	10 PIN VALVE	3	10 PIN VALVE
4	10 PIN VALVE	4	10 PIN VALVE
5	10 PIN VALVE	5	10 PIN VALVE
6	10 PIN VALVE	6	10 PIN VALVE
7	10 PIN VALVE	7	10 PIN VALVE
8	10 PIN VALVE	8	10 PIN VALVE
9	10 PIN VALVE	9	10 PIN VALVE
10	10 PIN VALVE	10	10 PIN VALVE
11	10 PIN VALVE	11	10 PIN VALVE
12	10 PIN VALVE	12	10 PIN VALVE
13	10 PIN VALVE	13	10 PIN VALVE
14	10 PIN VALVE	14	10 PIN VALVE
15	10 PIN VALVE	15	10 PIN VALVE
16	10 PIN VALVE	16	10 PIN VALVE
17	10 PIN VALVE	17	10 PIN VALVE
18	10 PIN VALVE	18	10 PIN VALVE
19	10 PIN VALVE	19	10 PIN VALVE
20	10 PIN VALVE	20	10 PIN VALVE

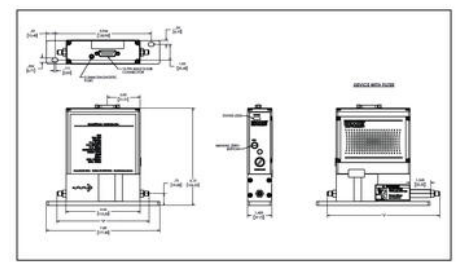


Figure 1 Dimensional Drawing GBC IP40

UNIT	"X" DIMENSION (PIN TO PIN)	"Y" DIMENSION (PIN TO PIN)
10P VCA	6.6 [A25]	7.7 [A28.5]
10P VCB	6.6 [A25]	7.7 [A28.5]
10P VCC	6.6 [A25]	7.7 [A28.5]
10P VCD	6.6 [A25]	7.7 [A28.5]
10P VCE	6.6 [A25]	7.7 [A28.5]
10P VCF	6.6 [A25]	7.7 [A28.5]
10P VCG	6.6 [A25]	7.7 [A28.5]
10P VCH	6.6 [A25]	7.7 [A28.5]
10P VCI	6.6 [A25]	7.7 [A28.5]
10P VCK	6.6 [A25]	7.7 [A28.5]
10P VCL	6.6 [A25]	7.7 [A28.5]
10P VCM	6.6 [A25]	7.7 [A28.5]
10P VCN	6.6 [A25]	7.7 [A28.5]
10P VCO	6.6 [A25]	7.7 [A28.5]
10P VCP	6.6 [A25]	7.7 [A28.5]
10P VCP	6.6 [A25]	7.7 [A28.5]
10P VCC	6.6 [A25]	7.7 [A28.5]
10P VCD	6.6 [A25]	7.7 [A28.5]
10P VCE	6.6 [A25]	7.7 [A28.5]
10P VCF	6.6 [A25]	7.7 [A28.5]
10P VCG	6.6 [A25]	7.7 [A28.5]
10P VCH	6.6 [A25]	7.7 [A28.5]
10P VCI	6.6 [A25]	7.7 [A28.5]
10P VCK	6.6 [A25]	7.7 [A28.5]
10P VCL	6.6 [A25]	7.7 [A28.5]
10P VCM	6.6 [A25]	7.7 [A28.5]
10P VCN	6.6 [A25]	7.7 [A28.5]
10P VCO	6.6 [A25]	7.7 [A28.5]
10P VCP	6.6 [A25]	7.7 [A28.5]

Figure 2 Connector Electrical Pin Connections

Figure 3 Lay-In Dimensions Integral Valve

