

## PIENIKOKOINEN VASTUSLÄMPÖTILA-ANTURI

TR33

TR33-14115473  
M12x1 -30-150°C PT100 3-johdin G1/4 150x6mm

- 4-20mA, PT100 tai PT1000, 2-, 3- tai 4-johdinta
- Tarkkuusluokka A
- Kompakti, nopea vasteaika
- Tärinänkestävä
- Adapteri DIN-A liittimelle



### TUOTEKUVAUS

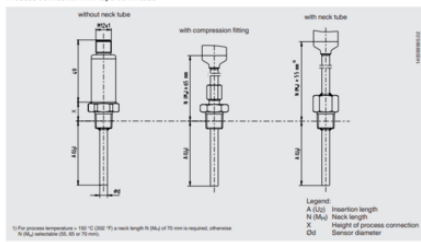
TR33-sarjan vastuslämpötila-anturia käytetään yleisinä lämpötilamittareina nesteiden tai kaasumaisten aineiden mittaamisen alueella -50 ... +250 °C. Mittauslaitteet ovat luonnostaan turvallisia ja soveltuvat käytettäväksi vaarallisissa tiloissa. Mittapään pituus ja halkaisija valittavissa laajasta valikoimasta. Pt100/1000 2,3 tai 4-johntimisena tai integroidulla 4..20mA vahvistimella.

### TEKNISET TIEDOT

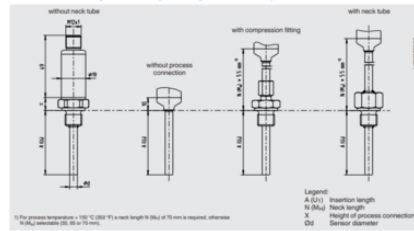
|                           |                   |
|---------------------------|-------------------|
| Asennussyvyys             | 150 mm            |
| IP-luokka                 | IP67              |
| Liitännäkierre            | G1/4              |
| Materiaali                | Ruostumaton teräs |
| Max. aineen lämpötila     | 150 °C            |
| Max. paine                | 270 bar           |
| Max. syöttöjännite DC     | 30 V DC           |
| Max. ympäristön lämpötila | 85 °C             |
| Min. aineen lämpötila     | -30 °C            |
| Min. syöttöjännite DC     | 10 V DC           |
| Min. ympäristön lämpötila | -50 °C            |
| Mittausignaali            | PT100             |
| Pistokkeen halkaisija     | 6 mm              |

Dimensions in mm

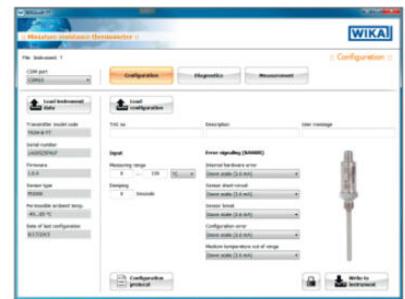
Process connection with tapered threads



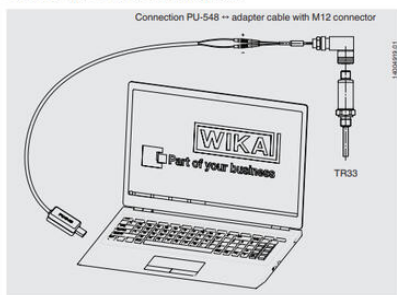
Process connection with parallel threads (or without process connection)



Configuration software WIKAsoft-TT

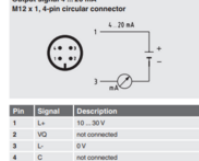


Connecting PU-548 programming unit

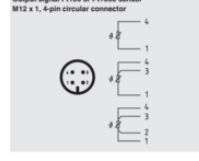


Electrical connection

Output signal 4 ... 20 mA

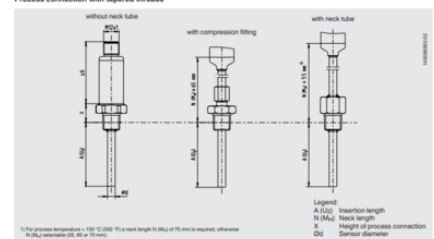


Output signal P100 or P1000 sensor

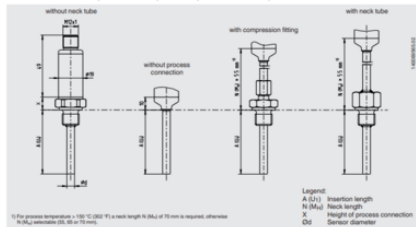


Dimensions in mm

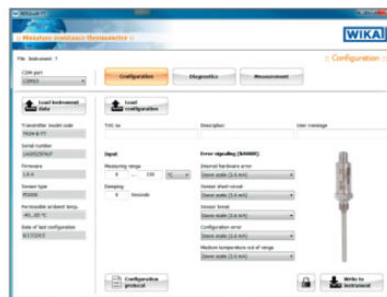
Process connection with tapered threads



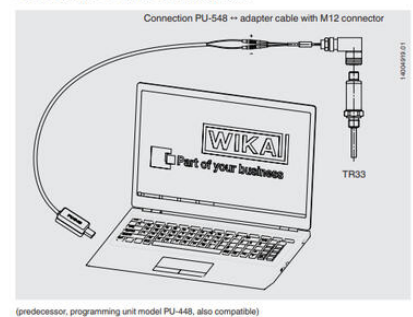
Process connection with parallel threads (or without process connection)



Configuration software WIKAsoft-TT

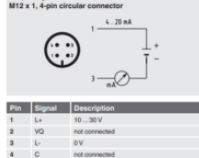


Connecting PU-548 programming unit



Electrical connection

Output signal 4 ... 20 mA



Output signal P100 or P1000 sensor

