

LANGATTOMAT KÖYSIRAJAKYTKIMET

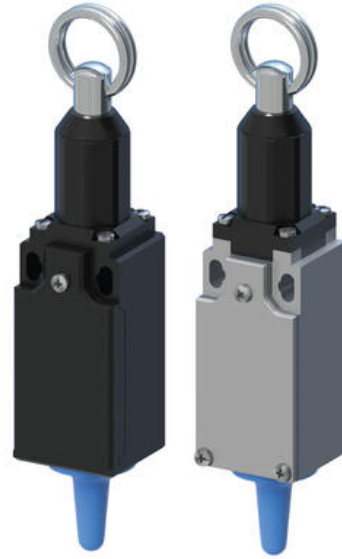
Pienoisköysiraja

APWT98RFH8

Köysirajakytkin APW 868 MHz



- Yhdistetään langattomasti releyksikköön, kantama jopa 80m
- Ei paristoja tai akkuja
- IP66

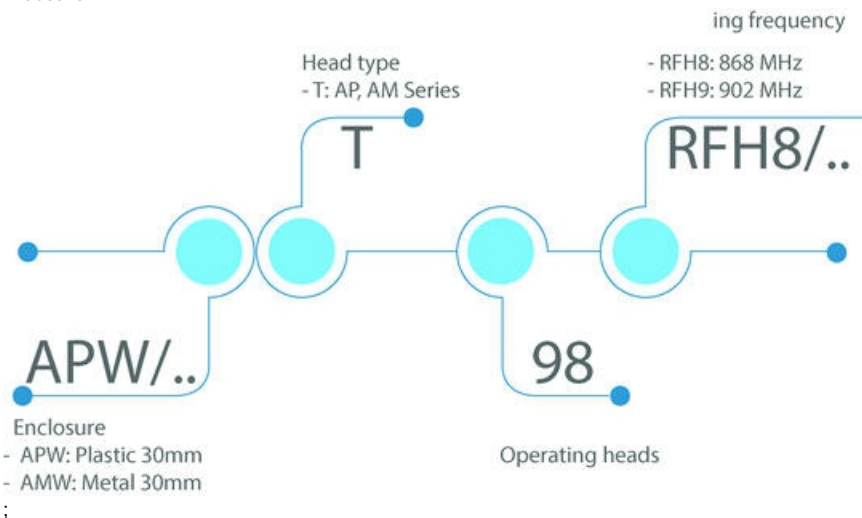


TUOTEKUVAUS

EI PARISTOJA, EI KAAPELEITA, EI RAJOITTEITA!

Sarjaan on saatavissa raja-, köysi- tai jalkakytkin sekä painonappi ja painonappikotelo. Toimilaite yhdistetään langattomasti releyksikköön, josta saadaan releulostulo. Yhteen releeseen voidaan yhdistää jopa 28 toimilaitetta. Toimilaite saa energiansa kineettisestä liike-energiasta, joka syntyy kun esim. rajakytkimen toimipäätä painetaan. Tehdasympäristössä kantama on 30 m ja vapaassa tilassa jopa 80 m. Lisäksi on saatavissa antenni, jolla kantamaa voidaan vahvistaa.

Tilausavain



TEKNISET TIEDOT

IP-luokka	IP66
Max. käyttölämpötila	70 °C
Min. käyttölämpötila	-25 °C
Rungon materiaali	Muovi

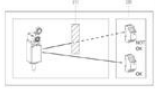


Installation tips

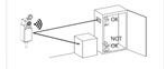
The wireless signal works at its best when the space is free between the receiver and the transmitter.
Eliminate as far as possible obstacles, mostly if they are metallic!



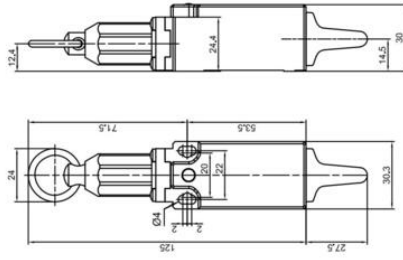
● CONFIG



Receiver	Number of legs through the ceiling
RRH8 (868MHz)	1 (100%)
RRH9 (902MHz)	1 (100%)
RRH8 (868MHz)	2 (100%)
RRH9 (902MHz)	2 (100%)



RRH8 (868MHz) and RRH9 (902MHz) receivers
Main features

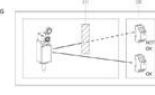


Installation tips

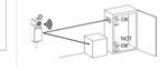
The wireless signal works at its best when the space is free between the receiver and the transmitter.
Eliminate as far as possible obstacles, mostly if they are metallic!



● CONFIG



Receiver	Number of legs through the ceiling
RRH8 (868MHz)	1 (100%)
RRH9 (902MHz)	1 (100%)
RRH8 (868MHz)	2 (100%)
RRH9 (902MHz)	2 (100%)



RRH8 (868MHz) and RRH9 (902MHz) receivers
Main features

