

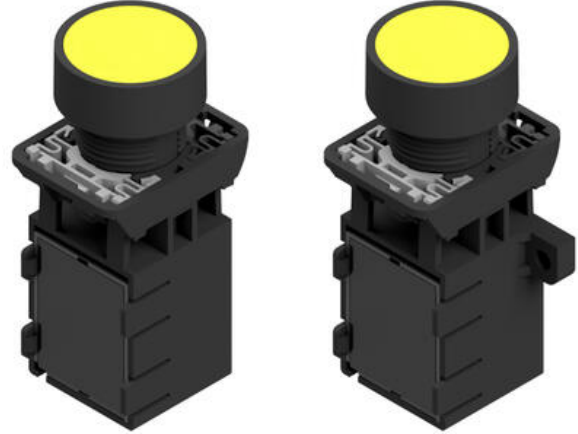
LANGATTOMAT PAINONAPIT

22mm reikään

ECW4109RFH8

Painonappi, musta

- Sarjassa saatavana painonappi, painonappikotelo, sienipainike, joystick tai valintakytkin
- Yhdistetään langattomasti releyksikköön, kantama jopa 80m
- Ei paristoja tai akkuja
- IP66



TUOTEKUVAUS

EI PARISTOJA, EI KAAPELEITA, EI RAJOITTEITA!

Sarjaan on saatavissa raja-, köysi- tai jalkakytkin sekä painonappi ja painonappikotelo. Toimilaite yhdistetään langattomasti releyksikköön, josta saadaan releulostulo. Yhteen releeseen voidaan yhdistää jopa 28 toimilaitetta. Toimilaite saa energiansa kineettisestä liike-energiasta, joka syntyy kun esim. rajakytkimen toimipäätä painetaan. Tehdasympäristössä kantama on 30 m ja vapaassa tilassa jopa 80 m. Lisäksi on saatavissa antenni, jolla kantamaa voidaan vahvistaa.

TEKNISET TIEDOT

IP-luokka	IP66
Max. käyttölämpötila	70 °C
Min. käyttölämpötila	-25 °C
Rungon materiaali	Muovi

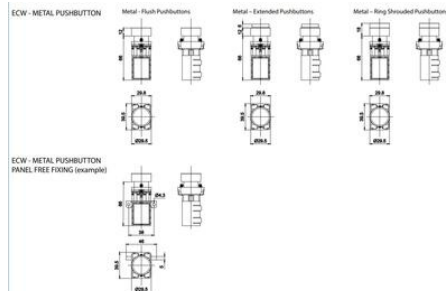
RRH8 (868MHz) and RRH9 (902MHz) receivers
Main features

Installation tips
The wireless signal works at its best when the space is free between the receiver and the transmitter.
Eliminate as far as possible obstacles, mostly if they are metallic!

Legend: SIGN, CH4, CH3, CH2, CH1, PWR

● CONFG

Model	Receiver Frequency (MHz)	Receiver Power (mW)	Receiver Range (m)
RRH8	868	10	80
RRH9	902	10	80



RRH8 (868MHz) and RRH9 (902MHz) receivers
Main features

Installation tips
The wireless signal works at its best when the space is free between the receiver and the transmitter.
Eliminate as far as possible obstacles, mostly if they are metallic!

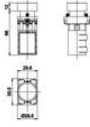
Legend: SIGN, CH4, CH3, CH2, CH1, PWR

● CONFG

Model	Receiver Frequency (MHz)	Receiver Power (mW)	Receiver Range (m)
RRH8	868	10	80
RRH9	902	10	80

ECW - METAL PUSHBUTTON

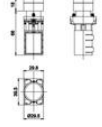
Metal - Push Pushbuttons



Metal - Extended Pushbuttons



Metal - Ring Shrouded Pushbuttons



ECW - METAL PUSHBUTTON
PANEL FREE FIXING (example)

