

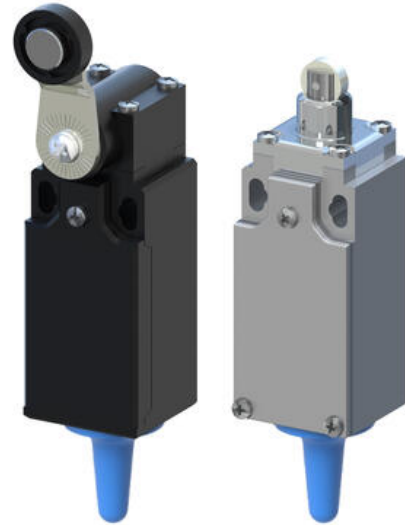
## LANGATTOMAT RAJAKYTKIMET

### Pienoisrajakytkin

APWT11RFH8  
Tappirajakytkin APW 868 MHz



- Yhdistetään langattomasti releyksikköön, kantama jopa 80m
- Ei paristoja tai akkuja
- IP66

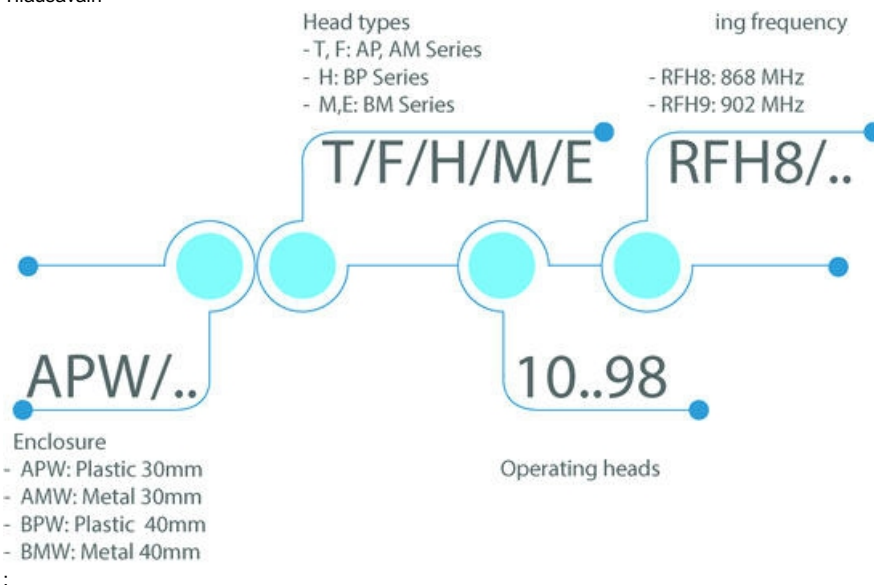


### TUOTEKUVAUS

#### EI PARISTOJA, EI KAAPELEITA, EI RAJOITTEITA!

Sarjaan on saatavissa raja-, köysi- tai jalkakytkin sekä painonappi ja painonappikotelo. Toimilaite yhdistetään langattomasti releyksikköön, josta saadaan releulostulo. Yhteen releeseen voidaan yhdistää jopa 28 toimilaitetta. Toimilaite saa energiansa kineettisestä liike-energiasta, joka syntyy kun esim. rajakytkimen toimipäätä painetaan. Tehdasympäristössä kantama on 30 m ja vapaassa tilassa jopa 80 m. Lisäksi on saatavissa antenni, jolla kantamaa voidaan vahvistaa.

Tilausavain



### TEKNISET TIEDOT

IP-luokka	IP66
Max. käyttölämpötila	70 °C

<b>Min. käyttölämpötila</b>	-25 °C
<b>Rungon materiaali</b>	Muovi

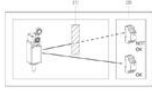


**Installation tips**

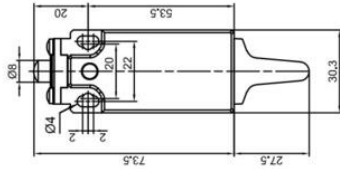
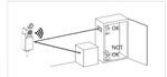
The wireless signal works at its best when the space is free between the receiver and the transmitter. Eliminate as far as possible obstacles, mostly if they are metallic!



● CONFIG



Model	Frequency of operation (MHz)
RRH8	868.275 MHz
RRH9	902.075 MHz

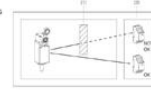


**Installation tips**

The wireless signal works at its best when the space is free between the receiver and the transmitter. Eliminate as far as possible obstacles, mostly if they are metallic!



● CONFIG



Model	Frequency of operation (MHz)
RRH8	868.275 MHz
RRH9	902.075 MHz

