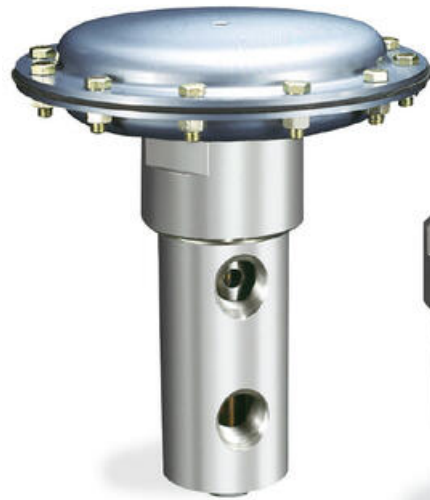


## 54-2800-SARJAN PAINEENSÄÄDIN

Korkeaan paineeseen

54-2800  
54-2800-sarja

- Max. sisääntulopaine: 345 bar
- Max. ulostulopaine: 345 bar
- Lämpötila alue: -17 - 74°C
- CV: 8.0, 6.5
- Vuototestaus: 2 pisaraa/min @150 SUS ja 2500 psig/172 bar



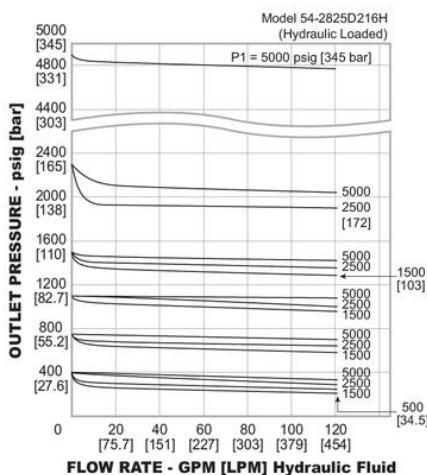
AIR LOADED



HYDRAULIC (DOME)  
LOADED

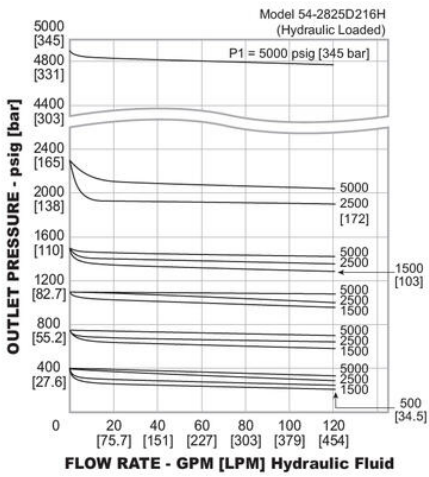
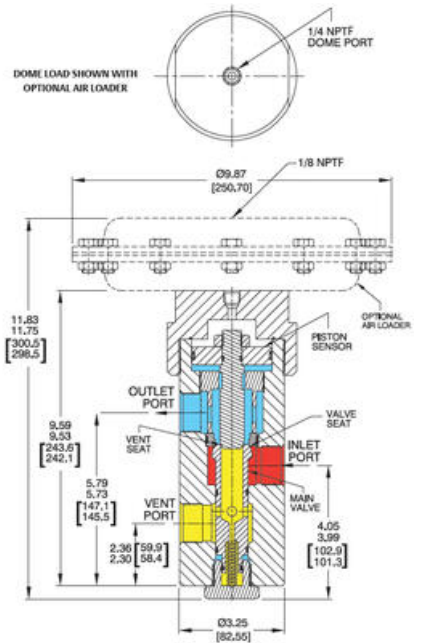
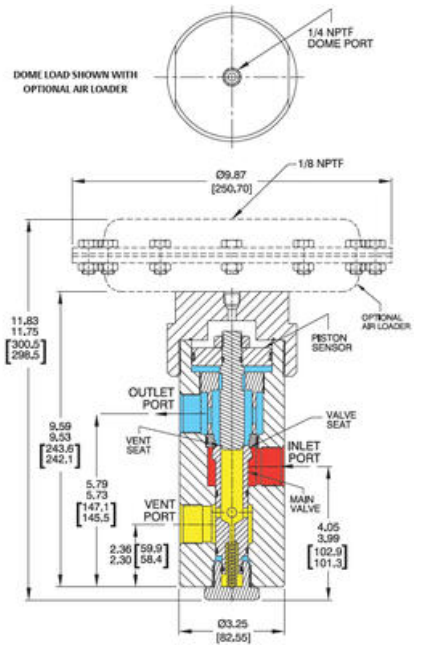
### TUOTEKUVAUS

**TESCOM 54-2800 -sarjan paineenalennussäädin** on suunniteltu korkeapaineisiin ja suurivirtaussovelluksiin hydraulijärjestelmissä. Säädin soveltuu erityisesti käytettäväksi hydraulisesti ohjattavissa BOP-järjestelmissä (blowout preventer) sekä hydraulikkakomponenttien testauksessa. Säätimen sisään- ja ulostulopaineet ovat jopa 5000 psig / 345 bar. Suuren virtauskapasiteetin ansiosta (pääventtiilin Cv = 8.0) säädin tarjoaa tehokasta suorituskkyä vaativissa olosuhteissa. Ilmakuormitteiset ja kupukuormitteiset versiot ovat saatavilla. Säätimessä on karkaistusta ruostumattomasta teräksestä valmistetut istuin ja sulkuelementti, jotka takaavat erinomaisen kulutuskestävyyden. Runko on valmistettu 303 ruostumattomasta teräksestä. Istuin, sulkuelementti ja paineanturi on valmistettu 17-4 PH ruostumattomasta teräksestä. Tiivistämateriaalivaihtoehtoina ovat muun muassa Buna-N, Viton®, etyleenipropyyleeni ja Kalrez®, ja varatiivisteet on valmistettu Teflon®-materiaalista. Muut osat ovat 300-sarjan ruostumatonta terästä. Käyttölämpötila-alue on -17 °C – +74 °C. Korkeampia lämpötiloja (jopa 177 °C) varten suositellaan ottamaan yhteyttä TESCOMiin. Sisään- ja ulostuloliitännät ovat saatavilla SAE- ja NPTF-tyyppisinä, ja liitinkoko on 1". Pääventtiilin virtauskapasiteetti on Cv = 8.0 ja poisto-/huuhteluventtiilin Cv = 6.5. Säätimen kuormitustyyppi voi olla joko kupukuormitteinen tai ilmakuormitteinen. Laitteen paino on 15,9 kg.



Example for selecting a part number:

BASIC SERIES	BODY MATERIAL	OUTLET PRESSURE RANGES	D-RING MATERIAL		PISTON TYPE	PISTON SIZE	NUM. BEES OF PORTS	LOADING
			DYNAMIC	STATIC				
54-28	2 - 303 Stainless Steel	1 - 50/1500 psig 3.4/103 bar (air load: 1.8/12) 5 - 100/1000 psig 33.8/345 bar (air load: 5.2/37)	D - Nitrile, Buna-N T - FKM (Viton®/AEP) V - FFKM Perfluorethylene (Kalrez®/F) Z - Ethylene Propylene	Nitrile, Buna-N FKM (Viton®/AEP) FFKM Perfluorethylene (Kalrez®/F) Ethylene Propylene	1 - SAE 2 - NPTF	16 - 1"	3	H - Hydraulic 1:1 A - Air



Example for selecting a part number:

BASIC SERIES	BODY MATERIAL	OUTLET PRESSURE RANGE	O-RING MATERIAL		PORT TYPE	PORT SIZE	MOUNTING	LOADING
			DYNAMIC	STATIC				
54-28	2-303 Stainless Steel	1-10 (100) psi 1.4 (10) bar (see body - 1/8" / 1") 5-100 (500) psi 3.4 (24) bar (see body - 1/2" / 1")	D - Nitrile (Buna-N) T - FKM V - FFKM Z - Viton® Propylene	Stainless Steel FKM (Dakon® AP) FKM Perfluorethylene (Dakel®) Dakel® Propylene	1 - 1/4 2 - NPT	16 - 1"	1	H - Hydraulic, L A - Air

*2. Refer to air reference only  
1. Air load only.*