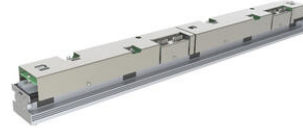


AX4

KD6R309AX4

Viivakamerapalkki 309mm väri valaistuksella



- Interface: CameraLink
- Kuvausetäisyys: 12mm
- Väri
- 600 dpi
- Integroitu valaistus

TUOTEKUVAUS

Mitsubishi Electric AX4 on kompakti ja korkearesoluutioinen RGB-viivaskannauskamera, joka on kehitetty pintatarkastuksen, laadunvalvonnan ja konenäön perussovelluksiin. Se perustuu CMOS-pohjaiseen CIS-tekniikkaan ja trilineaariseen RGB-anturiin, ja tarjoaa 600 dpi:n resoluution sekä 22 kHz:n viivataajuuden. Tämä mahdollistaa terävät ja väritarkat kuvat myös keskinopeissa prosesseissa.

AX4-sarja on saatavana integroidulla LED-valaistuksella tai ilman, ja se tarjoaa useita skannauslevyksiä aina 926 mm:iin saakka. Telecentrisen ja vääristymättömän optiikan, lyhyen 12 mm:n työskentelyetäisyyden sekä erittäin kompaktin rakenteen ansiosta se on helppo integroida koneisiin, joissa tilaa on rajoitetusti.

CameraLink-liitäntään, esikalibroidun optiikan ja mallista riippuen integroidun valaistuksen ansiosta asennustarve on minimoitu. AX4 onkin kestävä ja kustannustehokas valinta sovelluksiin, joissa vaaditaan korkeaa kuvanlaatua, vakaata toimintaa ja helppoa asennettavuutta tuotantoympäristössä.

TEKNISET TIEDOT

Integroitu valaistus	Y
Interface määrä	1
Jännite (Anturi)	DC 5V x1 (3A)
Jännite (Valaisin)	DC 24V x1 (0,8A)
Maksiminopeus @ 150 dpi	226
Maksiminopeus @ 200 dpi	172
Maksiminopeus @ 300 dpi	115
Maksiminopeus @ 600 dpi	57 °C
Max resoluutio	600 dpi
Max. kHz @ 150 dpi	22,7 kHz
Max. kHz @ 200 dpi	22,7 kHz
Max. kHz @ 300 dpi	22,7 kHz
Max. kHz @ 600 dpi	22,7 kHz
Paino	1,7 kg
Pikselimäärä (Ei interpoloitu)	3 x 7296
Pikselimäärä (Interpoloitu)	3 x 7319

Pikselin koko	42 µm
Sensor	RGB
Skannausleveys	309,7 mm
Työskentelyetäisyys	12 mm