

RASIAMALLINEN INDUKTIIVINEN KYTKIN 28X16X11

650.2973.001

Induktiivinen kytkin, 28x16x11, PNP, NO, kaapeli

- Tunnistus kapealta sivulta
- Tunnistusetäisyys 2mm
- 2 m kaapeli
- M8-liitin



TUOTEKUVAUS

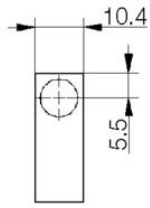
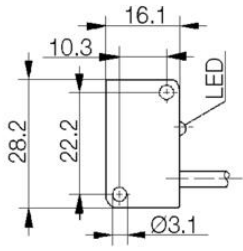
Bernsteinin rasiamallinen induktiivinen kytkin koossa 28x16x11. Tässä induktiivisessa anturissa on tunnistus kapeammalla sivulla. Saatavana kiinteällä kaapelilla tai M8-liittimellä.

Tunnistusetäisyys 2mm.

TEKNISET TIEDOT

TIEDOT

| | |
|----------------------|---------------------|
| Tunnistusetäisyys | 2 mm |
| Asennus | Upotettavia |
| Koko | 28x16x11 |
| Ulostulo | PNP NO |
| Liitäntätyyppi | Kiinteä kaapeli 2 m |
| Max. jännite DC | 30 V |
| Min. jännite DC | 10 V |
| Max. kuorma | 200 mA |
| IP-luokka | IP67 |
| Max. käyttölämpötila | 70 °C |
| Min. käyttölämpötila | -25 °C |
| LED | Kyllä |
| Rungon materiaali | Muovi |



PNP – Proximity Switch

