

INDUKTIIVINEN KYTKIN, REIKÄANTURI

650.2999.036

Induktiivinen kytkin, reikä 16mm, PNP, NO, 6m kaapeli

- Reikäanturi Ø16 mm
- Rasiamallinen
- 6m kaapeli



TUOTEKUVAUS

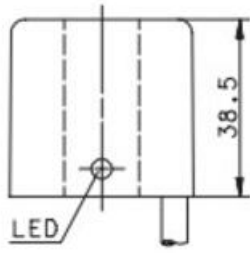
Reikäanturi soveltuu erittäin hyvin metallisten kappaleiden laskentaan.

Induktiivisia kytkimiä käytetään kosketuksettomaan, metallisten kappaleen läsnäolon tunnistukseen. Ne eivät yleensä sisällä liikkuvia osia, joten ne ovat käyttökelpoisia sovelluksissa, joissa tunnistusten taajuus tai määrä ovat suuria.

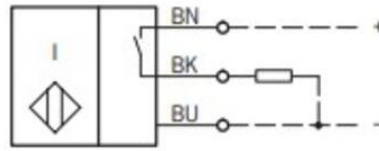
TEKNISET TIEDOT

TIEDOT

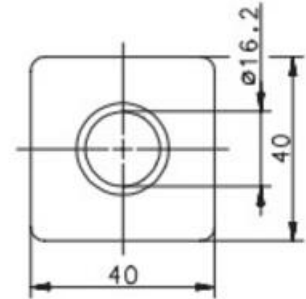
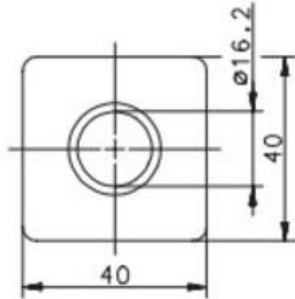
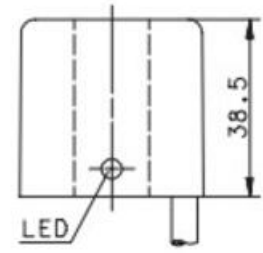
Asennus	Ei upotettavia
Koko	40x40x40
Ulostulo	PNP NO
Liitäntätyyppi	6m kaapeli
Max. jännite DC	30 V
Min. jännite DC	10 V
Max. kuorma	200 mA
IP-luokka	IP67
Max. käyttölämpötila	70 °C
Min. käyttölämpötila	-25 °C
LED	Kyllä
Rungon materiaali	Muovi
Kennotyyppi	Induktiivinen



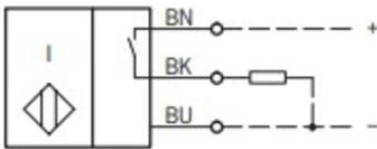
Wiring Diagram



Open Collector



Wiring Diagram



Open Collector