

## G35-KALVOPUMPPU

Moottorikäyttöinen kalvopumppu

G35XKSGHFEHB  
Kalvopumppu G35



- Virtaus 10 - 138 l/min
- Paine max. 103 bar
- Kuluttavat aineet
- Tiivisteetön rakenne

### TUOTEKUVAUS

Syrjäytuspumppuihin kuuluvat, tiivisteettömät ja erittäin pienen pulsaatiosykkeen omaavat Hydra-Cell-kalvopumput soveltuvat erityisesti korkeapainesovelluksiin, sekä kemiallisesti vaikeille aineille. Erilaiset syövyttävät, kuluttavat, aggressiiviset, ei voitelevat, ja korroosiota aiheuttavat aineet eivät tuota ongelmia Hydra-Cell-pumppujen rakenteille.

Pumppujen käyttöä ei kulje pumppupesän lävitse, jonka vuoksi pumpussa ei tarvita kallista ja huoltoa vaativaa päätiivistettä. Pumppupesässä sijaitsevat kalvot eristävät pumpattavan aineen pumpun muista rakenteista, ja ne ovat molemmilta puolilta hydraulisesti tasapainotettuja. Kalvojen tasapainotuksen ansiosta niiden käyttöikä muodostuu erittäin pitkäksi.

Energiätehokkaat Hydra-Cell – pumput ovat itseimeviä, eikä väliaineeton pumppaus (kuivakäynti) muodosta niille ongelmaa.

Hydra-Cell – pumppujen materiaalit valitaan aina tapauskohtaisesti pumppaussovelluksen mukaan. Normaali-kohteiden lisäksi pumppuja on saatavissa myös räjähdysvaarallisiin tiloihin ATEX hyväksytyinä (CE Ex II 2G&D T4).

**Korkeapaineiset pesupuhdistukset ja suodatukset:** Puhdistukset kuumilla tai kylmillä kemikaaleilla, puhdistusaineilla, liuottimilla tai vedellä, käänteinen osmoosisuodatus.

**Kemian ja petrokemian teollisuus:** Hapot ja emäkset, aineet, liuottimet, polymeerit, hartsit, kierrätysnesteet, hiilivedyt, kemikaalit, kuumat nesteet yms.

**Konepajateollisuus:** Leikkuunesteet, öljyt, jäähdytysaineet, puhdistusaineet.

**Puu-, massa ja paperiteollisuus:** Syövyttävät ja kuluttavat aineet, paperi- ja massakemikaalit, kierrätysnesteet, puhdistusaineet, liimat, lakat, paperin paineleikkaukset yms.

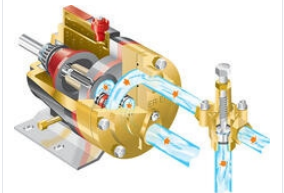
**Kaivosteollisuus:** Aggressiiviset ja kuluttavat kemikaalit, poran jäähdytysaineet, pölyn sitomiset, injektointiaineet, tiivistevesihuuhtelut yms.

**Maaliteollisuus:** Maalit, lakat, liuottimet, ruiskutus- ja pesusovellukset yms.

**Lääketeollisuus:** Lääkeaineiden valmistus, autoklaavipumput yms.

**Öljy- ja kaasuteollisuus:** Hapot, polymeerit, glykolit, suolavedet yms.

**Meri- ja offshore – teollisuus:** Kemikaalit, merivesipumppaukset (palon torjunta), suodatukset (käänteinen osmoosi), kaasujen pesut yms.



Runko	SS 316L (A743 CF3M), Messinki, Hastelloy C, Valurauta, Duplex
Kalvo	EPDM, FKM, FFKM, PTFE, NBR, Neopreeni, Aflas
O-rengas	EPDM, FKM, FFKM, PTFE, NBR, Neopreeni

Venttiilin istukka	Keraaminen, Volframikarbidi, SS 17-4, Hastelloy C, Nitronic 50	
Venttiili	Keraaminen, Volframikarbidi, SS 17-4, Hastelloy C, Nitronic 50	
Jousi	Elgiloy (korvaaSS 316L), Hastelloy C	
Jousipidike	Celcon, PP, PVDF, SS 17-7, Hastelloy C, Nylon	
Öljysäiliö	Alumiini, Valurauta	
Virtaus	10 – 138 l/min	
Lähtöpaine	Max. 83 bar, Max. 103 bar (max. 700 rpm)	
Tulopaine	Max. 17 bar (@ max. 103 bar ulos), Max. 34 bar (@ max. 83 bar ulos)	
Lämpötilat*	Aflas: 10 - 120°C Buna-N: -10 - 120°C Neoprene: -10 - 70°C EPDM: -10 - 120°C FKM: -10 - 120°C FFKM: 10 - 120°C PTFE: -10 - 93°C	Celcon: -10 - 60°C PVDF: -10 - 60°C Nylon: -10 - 60°C PP: -10 - 60°C Elgiloy: -10 - 120°C Nitronic 50: -10 - 120°C Metall: -10 - 120°C
Hiukkaskoko	Max. 0,8 mm	
Viskositeetti	Max. 4000 cP (riippuu asennuksesta ja nopeudesta)	
ATEX**	EEx II 2G k ia IIB T4 (max. aineen lämpötila. 90 °C, ympäristön lämpötila - 10 - 40 °C) EEx II 3G k IIC T4 (max. aineen lämpötila. 90 °C, ympäristön lämpötila - 10 - 40 °C)	
Liitännät (sisään/ulos)	2 1/2" BSPT / 1 1/4" BSPT (NPT-kierre, Tri-clamp tai laipat pyynnöstä)	
Pyörimissuunta	Valittavissa	
Akselimitta	2" (50,8 mm)	
Hydrauliöljyn määrä	Noin 7,5 l (öljynpinta tulisi olla noin 1-2 cm säiliön ylärajan alapuolella)	
Paino	117 kg	

\* Ota yhteyttä, jos tuotetta aiotaan käyttää alle 10 tai yli 80°C lämpötiloissa.

\*\* Ota yhteyttä, jos tuotetta aiotaan käyttää räjähdysvaarallisessa tilassa.

;

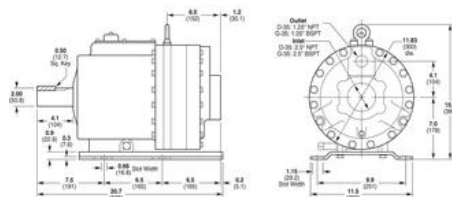
## TEKNISET TIEDOT

<b>Hydrauliöljyn määrä</b>	7,5 l
<b>Pyörimissuunta</b>	Valinnainen
<b>Max. järjestelmän paine</b>	17 bar
<b>Max. käyttölämpötila</b>	82 °C
<b>Max. viskositeetti</b>	4000 cP
<b>Liitännän sisääntulo</b>	BSPT 2 1/2"
<b>Liitännän ulostulo</b>	BSPT 1 1/4"
<b>Akselimitta</b>	2" (50,8 mm)
<b>Max. virtaus</b>	138 l/min
<b>Paino</b>	109 kg

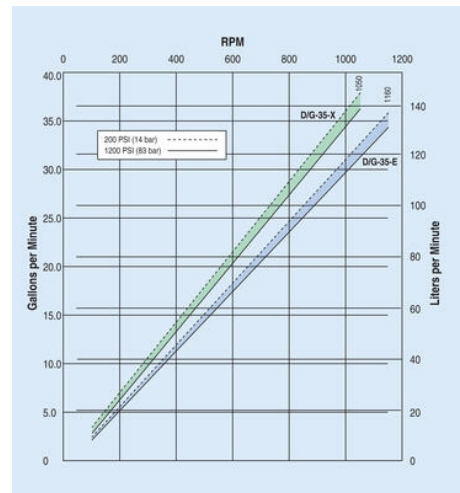
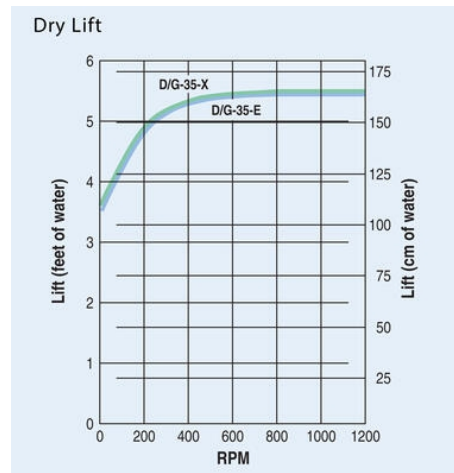
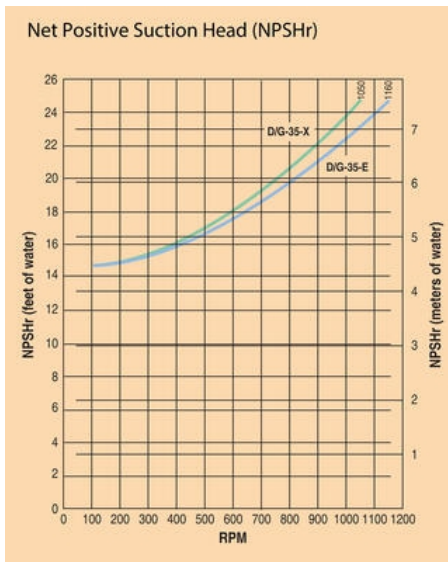
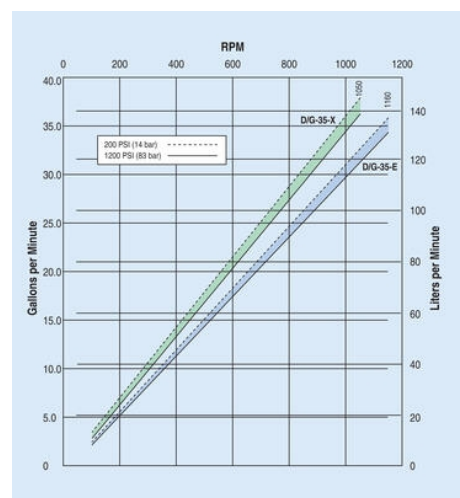
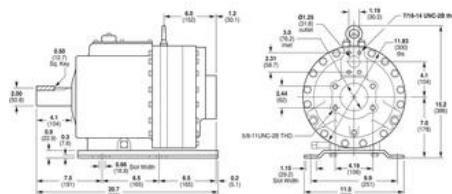
Pumpun materiaali	SS 316L
Jousipidikkeen materiaali	Ruostumaton teräs 17-7 PH
Venttiilin istukan materiaali	Ruostumaton teräs 17-4
Venttiilin jousen materiaali	Elgiloy
Venttiilien materiaali	Ruostumaton teräs 17-4
Max. paine	83 bar
Kalvon materiaali	FKM
1098_Particle size (mm)	0,8



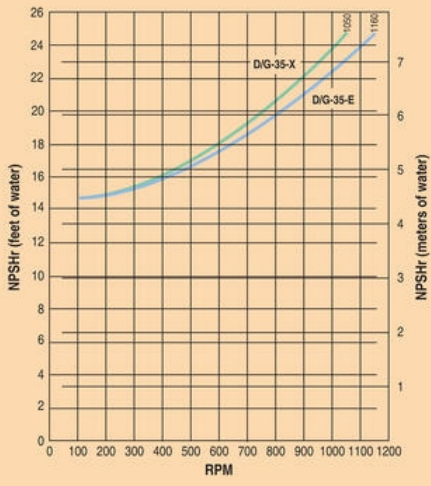
D/G-35 Models with **NPT/BSPT Inlet/Outlet Por**



D-35 Models with **SAE Flange Inlet/Outlet Por**



### Net Positive Suction Head (NPSHr)



### Dry Lift

