

Q155-KALVOPUMPPU MEDIUM PRESSURE

Moottorikäyttöinen kalvopumppu

Q155 HIGH PRESSURE
Kalvopumppu Q155



HYDRA-CELL®
SEAL-LESS PUMP TECHNOLOGIES



- Virtaus 20 - 295l/min
- Paine max. 241 bar
- Kuluttuvat aineet
- Tiivistetön rakenne

TUOTEKUVAUS

Wanner Hydra-Cell on sarja erittäin kestäviä kalvopumppuja, jotka soveltuvat erityisesti korkeisiin paineisiin ja raskaille pumpattaville aineille, jotka voivat myös olla hankaavia. Pumpuissa ei ole läpivientiaukkoa tiivisteillä, joten väliaine ei koskaan pääse kosketuksiin mekanismin kanssa. Kalvot vapautetaan tasaisella paineella koko pinnalla, mikä antaa niille erittäin pitkän käyttöiän. Mono-Block -sarjan Hydra-Cell-pumpuissa on myös venttiilejä, jotka voidaan helposti tarkastaa tai vaihtaa ilman, että pumppua tarvitsee irrottaa putkilinjasta.

Hydra-Cell -pumput ovat itseimeviä, käytännössä katsoen pulsaatiovapaita ja kuivakäynnissä turvallisia. Ne ovat energiatehokkaita ja niitä on saatavana useina eri materiaaliyhdistelminä. Ne ovat saatavana myös ATEX-luokiteltuina räjähdysriskille ympäristöille.

Kemian- ja petrokemian teollisuus: Lietepumppu, API-pumppu, lietepumppu, happopumput, bioöljy, hankaavat aggressiiviset kemikaalit, pikiöljy, hapot ja emäkset, liuottimet, polyuretaanimuovi, liima, suodatinpuristimen liete jne.

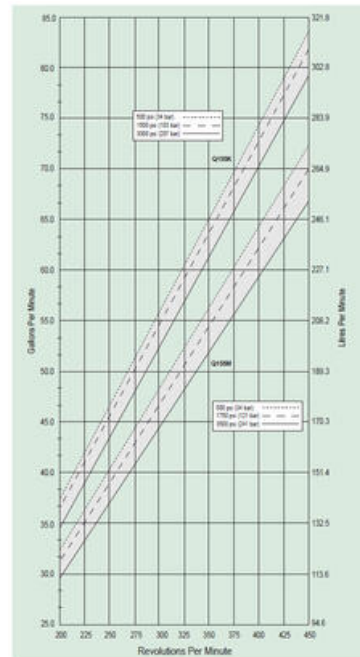
Koneteollisuus: Leikkuunesteet, öljyt, jäähdytys, puhdistus jne.

Puu-, massa- ja paperiteollisuus: Liete- ja liejupumppu, happopumput, bioöljy, hankaavat aggressiiviset kemikaalit, liima, lakka, paperi- ja sellukemikaalit, lipeä, pikiöljy, kierrätetty prosessivesi, puhdistus jne.

Maaliteollisuus: Maalipumppu, lakka, liuottimet, ruiskutus jne.

Lääketeollisuus: Lääketuotanto, happopumput, autoklaavipumput jne.

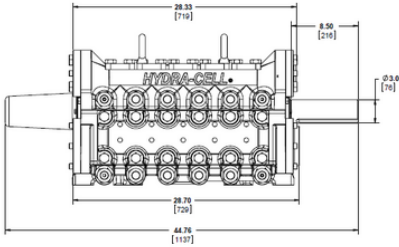
Vedenpuhdistus: Liete- ja liejupumppu, happopumput, hankaavat aggressiiviset kemikaalit, polymeeri, suljetut järjestelmät autopesuloita varten, kalvosuodatus, annostelu jne.



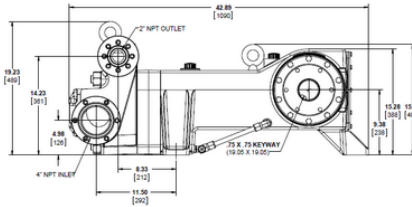
TEKNISET TIEDOT

Max. virtaus	295 l/min
Max. paine	241 bar

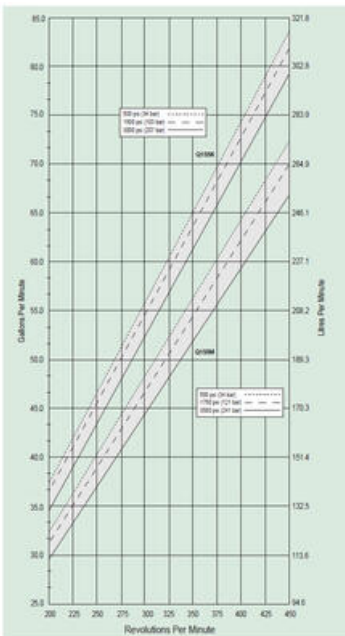
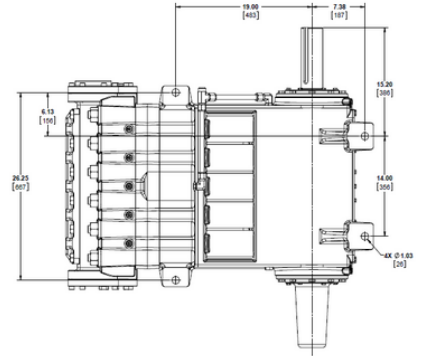
Front View



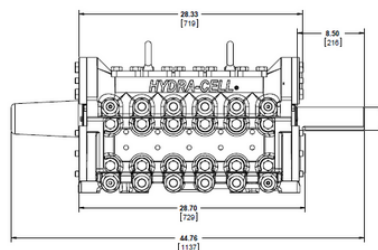
Side View



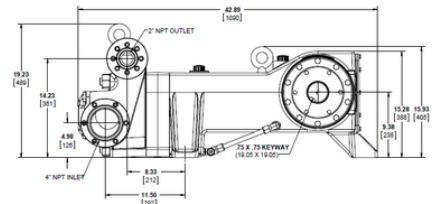
Bottom View



Front View



Side View



Bottom View

