

G03 - G13 -KALVOPUMPUT

Moottorikäyttöinen kalvopumppu

G03 M ADAPTER 0,25KW 8-POL
Kalvopumppu G03



- Virtaus 0,01 - 11,3 l/min
- Paine max. 103 bar
- Kuluttavat aineet
- Tiivisteetön rakenne

TUOTEKUVAUS

Syrjäytyspumppuihin kuuluvat, tiivisteettömät ja erittäin pienen pulsaatiosykkeen omaavat Hydra-Cell-kalvopumput soveltuvat erityisesti korkeapainesovelluksiin, sekä kemiallisesti vaikeille aineille. Erilaiset syövyttävät, kuluttavat, aggressiiviset, ei voitelevat, ja korroosiota aiheuttavat aineet eivät tuota ongelmia Hydra-Cell-pumppujen rakenteille.

Kalvopumppujen käyttöäkseli ei kulje pumppupesän lävitse, jonka vuoksi pumpussa ei tarvita kallista ja huoltoa vaativaa päätiivistettä. Pumppupesässä sijaitsevat kalvot eristävät pumpattavan aineen pumpun muista rakenteista, ja ne ovat molemmilta puolilta hydraulisesti tasapainotettuja. Kalvojen tasapainotuksen ansiosta niiden käyttöikä muodostuu erittäin pitkäksi.

Energiatehokkaat Hydra-Cell – kalvopumput ovat itsemeviä, eikä väliaineeton pumppaus (kuivakäynti) muodosta niille ongelmaa.

Hydra-Cell – pumppujen materiaalit valitaan aina tapauskohtaisesti pumppaussovelluksen mukaan. Normaali-kohteiden lisäksi kalvopumppuja on saatavissa myös räjähdysvaarallisiin tiloihin ATEX hyväksytyinä (CE Ex II 2G&D T4).

Kalvopumpun sovelluskohteet:

- **Korkeapaineiset pesut, puhdistukset ja suodatukset:** Puhdistukset kuumilla tai kylmillä kemikaaleilla, puhdistusaineilla, liuottimilla tai vedellä, käänteinen osmoosisuodatus.
- **Kemian ja petrokemian teollisuus:** Hapot ja emäksiset aineet, liuottimet, polymeerit, hartsit, kierrätysnesteet, hiilivedyt, kemikaalit, kuumat nesteet yms.
- **Konepajateollisuus:** Leikkuunesteet, öljyt, jäähdytysaineet, puhdistusaineet.
- **Puu-, massa ja paperiteollisuus:** Syövyttävät ja kuluttavat aineet, paperi- ja massakemikaalit, kierrätysnesteet, puhdistusaineet, liimat, lakat, paperin paineleikkaukset yms.
- **Kaivosteollisuus:** Aggressiiviset ja kuluttavat kemikaalit, poran jäähdytysaineet, pölyn sitomisot, injektointiaineet, tiivistevesihuuhtelut yms.
- **Maaliteollisuus:** Maalit, lakat, liuottimet, ruiskutus- ja pesusovellukset yms.
- **Lääketeollisuus:** Lääkeaineiden valmistus, autoklaavipumput yms.
- **Öljy- ja kaasuteollisuus:** Hapot, polymeerit, glykolit, suolavedet yms.
- **Meri- ja offshore – teollisuus:** Kemikaalit, merivesipumppaukset (palon torjunta), suodatukset (käänteinen osmoosi), kaasujen pesut yms.

Runko	SS 316L, Hastelloy C, Messinki
Kalvo	EPDM, FKM, PTFE, NBR, Neopreeni, Aflas
O-rengas	EPDM, FKM, PTFE, NBR, Neopreeni
Venttiilin istukka	Keraaminen, Volframikarbidi, SS 316L, SS 17-4, Hastelloy C
Venttiili	Keraaminen, Volframikarbidi, Nitronic 50, SS 17-4, Hastelloy C
Jousi	Elgiloy (korvaa SS 316L), Hastelloy C

Jousipidike	Celcon, Polypropeeni, PVDF, SS 17-7, Hastelloy C, Nylon	
Virtaus	0,01-11,3 l/min	
Lähtöpaine X	Max. 103 bar (G03), Max. 69 bar (G13)	
Lähtöpaine S, E, B, G	Max. 83 bar (G03), Max. 69 bar (G13)	
Tulopaine	Max. 17 bar	
Lämpötilat*	Aflas: 10 - 121°C Buna-N: -10 - 121°C Neopreeni: -10 - 70°C EPDM: -10 - 121°C FKM: -10 - 121°C PTFE: -10 - 93°C	Celcon: -10 - 60°C PVDF: -10 - 60°C Nylon: -10 - 60°C Polypropeeni: -10 - 60°C Elgiloy: -10 - 121°C Nitronic 50: -10 - 121°C Metall: -10 - 121°C
Hiukkaskoko	Max. 0,2 mm	
Viskositeetti	Max. 1000 cP (riippuu asennuksesta ja nopeudesta)	
ATEX**	EEx II 2G k ia IIB T4 (max. aineen lämpötila. 90 °C, ympäristön lämpötila - 10 - 40 °C) EEx II 3G k IIC T4 (max. aineen lämpötila. 90 °C, ympäristön lämpötila - 10 - 40 °C)	
Liitännät (sisään/ulos)	1/2" BSPT / 3/8" BSPT (NPT-kierre tai laipat pyynnöstä)	
Pyörimissuunta	Valittavissa	
Akselimitat G03	G03 7/8" (22,225 mm)	
Akselimitat G13	Reikäakseli 24 mm IEC90:lle tai 19 mm IEC80:lle adapterilla A04-130-1200	
Hydrauliöljyn määrä	Noin 1 l (öljynpinta tulisi olla noin 1cm säiliön ylärajan alapuolella)	
Paino	13 kg	

* Ota yhteyttä jos tuotetta aiotaan käyttää alle 10 tai yli 80°C lämpötiloissa.

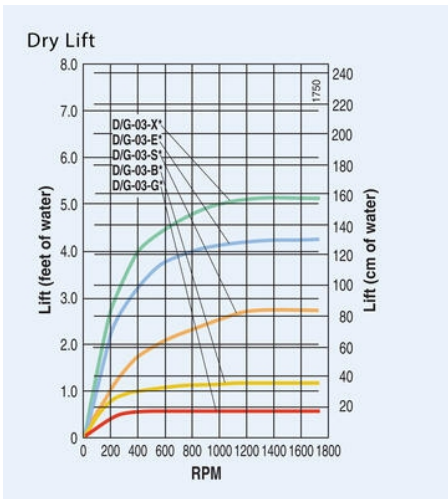
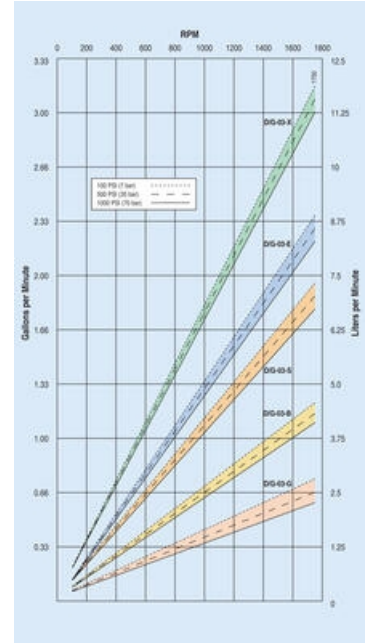
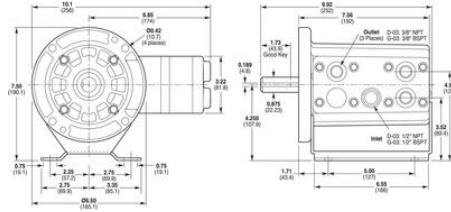
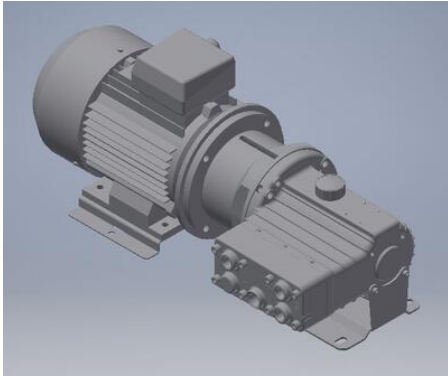
** Ota yhteyttä jos tuotetta aiotaan käyttää räjähdysvaarallisessa tilassa.

;

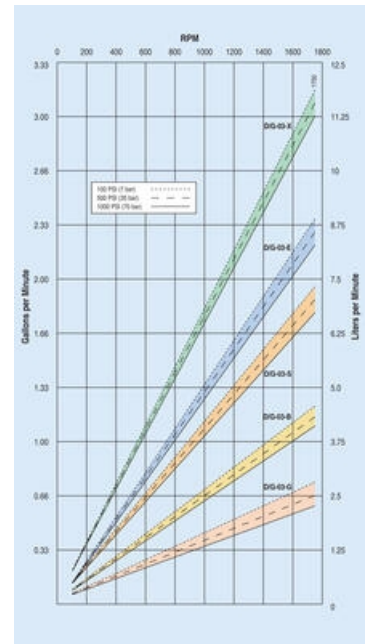
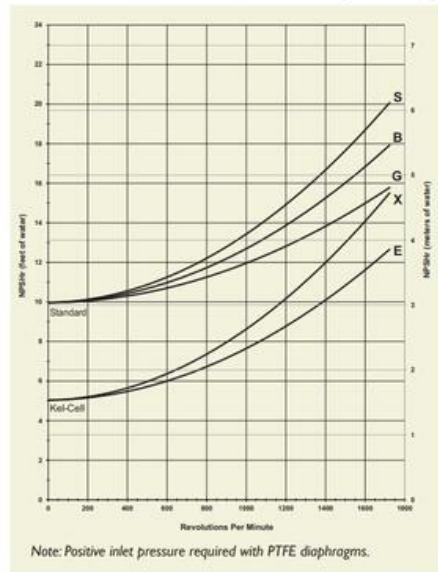
TEKNISET TIEDOT

Teho (P2)	0,25 kW
Hydrauliöljyn määrä	1 l
Pyörimissuunta	Valinnainen
Max. järjestelmän paine	17 bar
Nopeus	730 rpm
Max. viskositeetti	1000 cP
art-adapteri	A04-003-1202
art-kokoonpano	MONTAGE-816
art 3-vaiheinen moottori	IEC 80-8 B3/B5
art-pohjalevy	IEC80-28,3-SS
art-pumppu	G03X

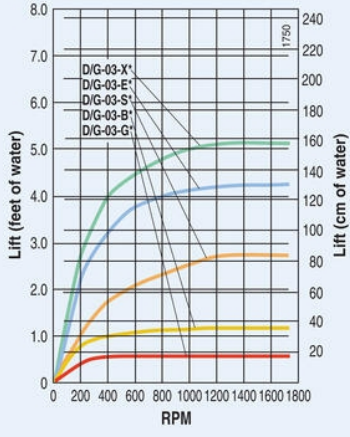
art-akselikytkin	28007241922231F
Liitännän sisääntulo	BSPT 1/2"
Liitännän ulostulo	BSPT 3/8"
Max. virtaus	4,6 l/min
Max. paine	22 bar
Asennus	Adapteri
1098_Particle size (mm)	0,2



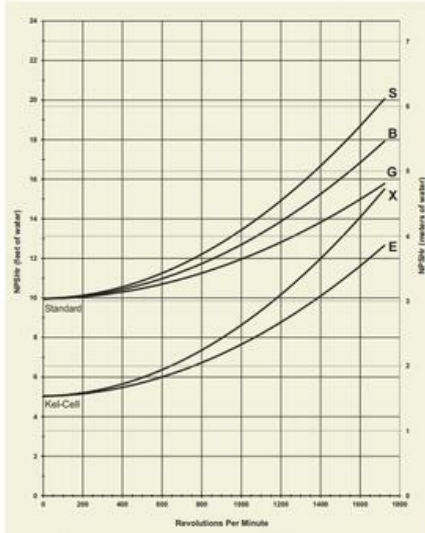
Net Positive Suction Head (NPSHr)



Dry Lift



Net Positive Suction Head (NPSHr)



Note: Positive inlet pressure required with PTFE diaphragms.