

## DHM9-INKREMENTTIANTURI, VAATIVIIN OLOSUHTEISIIN

90mm anturi raskaaseen käyttöön

### DHM9-INKREMENTTIANTURI

- Teollisuuspulssianturi halkaisija 90 mm, 11 mm tai 12 mm akselilla
- Resoluutio max. 80 000 P/K
- IP66 tai IP67
- Johdolla, liittimellä tai kytkentäkotelolla



### TUOTEKUVAUS

- Erinomainen kestävyys iskuja/värinää ja äärimmäisiä aksiaalisia/radiaalisia kuormituksia vastaan
- Korkea suorituskyky -30°C - 100°C (optio -40°C)
- Korkea suojaustaso: IP65
- 11 tai 12 mm kiinteä akseli
- Käyttöjännite 4,75 - 30 Vdc
- Korkeat resoluutiot: jopa 80 000 p/k (ohjelmoitavat resoluutiot)
- Liitäntä liitäntäkoteloon, kaapeliin tai liitin lähtöön
- Neliö- tai siniaalto saatavana
- Mekaaninen ylinopeuskytkin vaihtoehto

## TEKNISET TIEDOT

### TIEDOT

<b>Anturin tyyppi</b>	Inkrementtianturi
<b>Kotelon halkaisija</b>	90 mm
<b>Min. akselin halkaisija</b>	11 mm
<b>Max. akselin halkaisija</b>	12 mm
<b>Max. resoluutio</b>	80000
<b>Liitäntä</b>	Kaapeli, M23-liitin
<b>IP-luokka</b>	IP66, IP67
<b>Max. pyörimisnopeus</b>	9000 rpm
<b>Min. syöttöjännite DC</b>	5 V DC
<b>Max. syöttöjännite DC</b>	30 V DC
<b>Min. käyttölämpötila</b>	-40 °C

Max. käyttölämpötila

100 °C

Ulostulo

Push/Pull

ORDERING REFERENCE Contact the factory for special versions (over speed, electronics 5-30V, special flanges, connections...)

DIMAP	Shaft Ø	Square signals		Resolution	Connections	Orientation connection
		Supply	Output stages			
DIMAP Stainless steel body	11.1mm	2: 5Vdc	G2 drive 5Vdc: RS232	9: A,A',B,B',G2 (A&B optional)	G6M03 12pins CW	A: axial
	C1 11mm Length 25mm	5: 11 to 30Vdc	G6 output 5-30Vdc transistorized		G8 connection box	G6M03 12pins CCW
DIMAP Stainless steel cover and body	12mm	2: 5Vdc	G2 drive 5Vdc: RS232	9: A,A',B,B',G2 (A&B optional)	G6 connection box	Example: 8000: radial cable 2m A100: axial cable 10m
	C2 12mm Length 25mm	5: 11 to 30Vdc	G6 output 5-30Vdc transistorized		G8 connection box	
Ex: DIMAP - 11 // 5		Wt: sine 1Vpp		9: S,S',C,C',Z,Z'	GP: PVC cable 8-wire GP: PUR cable 12-wire	GP: GP

Available resolutions (100°C electronic): 5 10 20 25 30 50 60 100 120 127 150 180 200 240 250 256 300 314 360 375 400 450 470 480 720 750 760 768 800 900 1020 1054 1200 1260 1440 1500 1600 2000 2048 2000 3000 3072 3000 3600 4000 4096 5000 6000 7000 8000 8192 10000

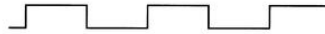
Interpolated available resolutions (50°C electronic): 1000 2560 2880 3072 4320 5120 7500 7536 9000 10240 10800 12000 12500 12768 14400 15000 16000 16384 18000 20000 20480 24000 28800 30000 30000 32768 36000 40000 40960 43000 48000 49152 50000 57600 60000 64000 65536 80000 80000

Available resolutions sine-wave signals (100°C electronic): 200 256 360 500 1024 2000 6000

Sig A



Sig Ā



Sig B



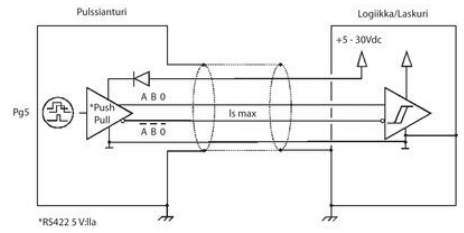
Sig B̄



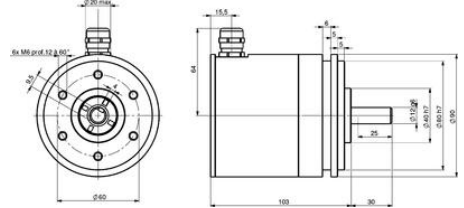
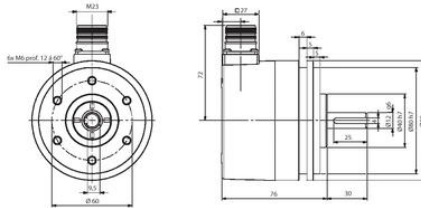
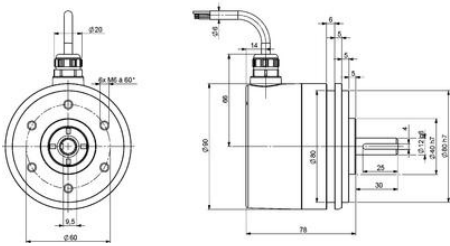
Sig Z



Sig Z̄



\*RS422 5 Vlla



ORDERING REFERENCE Contact the factory for special versions (over speed, electronics 5-30V, special flanges, connections...)

DIMAP	Shaft Ø	Square signals		Resolution	Connections	Orientation connection
		Supply	Output stages			
DIMAP Stainless steel body	11.1mm	2: 5Vdc	G2 drive 5Vdc: RS232	9: A,A',B,B',G2 (A&B optional)	G6M03 12pins CW	A: axial
	C1 11mm Length 25mm	5: 11 to 30Vdc	G6 output 5-30Vdc transistorized		G8 connection box	G6M03 12pins CCW
DIMAP Stainless steel cover and body	12mm	2: 5Vdc	G2 drive 5Vdc: RS232	9: A,A',B,B',G2 (A&B optional)	G6 connection box	Example: 8000: radial cable 2m A100: axial cable 10m
	C2 12mm Length 25mm	5: 11 to 30Vdc	G6 output 5-30Vdc transistorized		G8 connection box	
Ex: DIMAP - 11 // 5		Wt: sine 1Vpp		9: S,S',C,C',Z,Z'	GP: PVC cable 8-wire GP: PUR cable 12-wire	GP: GP

Available resolutions (100°C electronic): 5 10 20 25 30 50 60 100 120 127 150 180 200 240 250 256 300 314 360 375 400 450 470 480 720 750 760 768 800 900 1020 1054 1200 1260 1440 1500 1600 2000 2048 2000 3000 3072 3000 3600 4000 4096 5000 6000 7000 8000 8192 10000

Interpolated available resolutions (50°C electronic): 1000 2560 2880 3072 4320 5120 7500 7536 9000 10240 10800 12000 12500 12768 14400 15000 16000 16384 18000 20000 20480 24000 28800 30000 30000 32768 36000 40000 40960 43000 48000 49152 50000 57600 60000 64000 65536 80000 80000

Available resolutions sine-wave signals (100°C electronic): 200 256 360 500 1024 2000 6000

Sig A



Sig Ā



Sig B



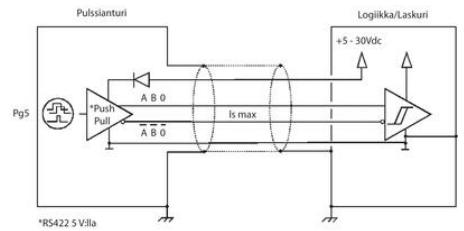
Sig B̄



Sig Z



Sig Z̄



\*RS422 5 Vlla

