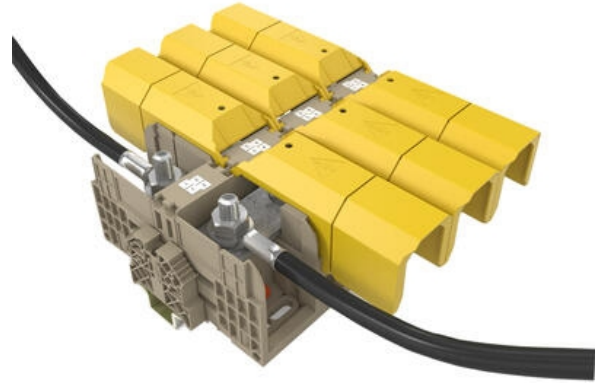


PULTTILIITTIMET - HSKG

17170.2

Pulttiliitin, HSKG 35/M6/B/B BG

- Tukeva läpivientiliitin pulttikiinnityksellä
- Johdinkoko $\leq 300\text{mm}^2$
- Suojakannet ja rinnanliitospalat lisävarusteena
- Materiaali polyamidi 6.6 - UL94-V0
- Käyttölämpötila $-40^{\circ}\text{C} \dots +120^{\circ}\text{C}$



TUOTEKUVAUS

TEKNISET TIEDOT

TIEDOT

Johdinala	35 mm ²
Väri	Beige
Nimellisjännite IEC	1000 V
Nimellisvirta IEC	125 A
Asennus	TS 35/7,5
Nimellinen impulssijännite	8 kV
Ylijännitekategoria	III
Ympäristöluokka	3
Hyväksynnät	UL, CSA, CSA US, cUL, KEMA KUR

MITAT

Pituus	107 mm
Leveys	27 mm
Korkeus TS 35/7.5	51 mm
Korkeus TW/ADH-tarvikkeiden kanssa	60 mm
Pituus TW/ADH	131 mm
Liittimen kytkentäpinta-ala	$\leq 50\text{ mm}^2$

LIITÄNNÄT

Liitännät	2
Kerrosten lukumäärä	1 kpl
Pultin koko	M 6
Nimellinen johtimen poikkipinta-ala, alkaen (AWG)	14
Nimellinen johtimen poikkipinta-ala (AWG)	1/0
Min. vääntömomentti	3
Max. vääntömomentti	6
DIN 46234 / 1 kaapelikenkä per puoli, min.	2,5 mm ²
DIN 46234 / 1 kaapelikenkä per puoli, max.	50 mm ²
DIN 46235: 1 kaapelikenkä per puoli, min.	6 mm ²
DIN 46235: 1 kaapelikenkä per puoli, max.	25 mm ²

MATERIAALIT

Eristeen materiaali	Polyamidi 6.6
Paloluokka	UL94-V0
Min. käyttölämpötila	-40 °C
Max. käyttölämpötila	120 °C

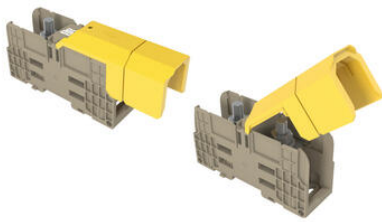
HYVÄKSYNNÄT

Nimellisjännite UL	1000 V
UL standardi	UL 1059
Nimellisjännite CSA	1000 V
Nimellisvirta CSA	130 A
CSA standardi	C22.2 No 158
Nimellisjännite CSAus	1000 V
Nimellisjännite CSAus	130 A
CSAus standardi	UL 1059
Nimellisjännite cUL	1000 V
Nimellisvirta cUL	130 A
cUL standardi	C22.2 No 158
KEMA KEUR standardi	EN 60947-7-1:2028

MUITA TIETOJA

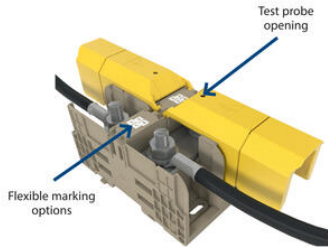
Tullitariffi	85369010
Alkuperämaa	DE

Paino	88,6 g
Pakkauskoko	10 kpl

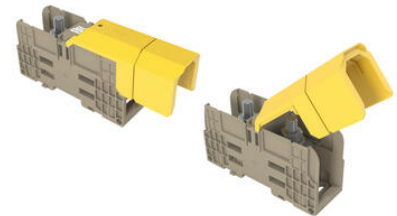
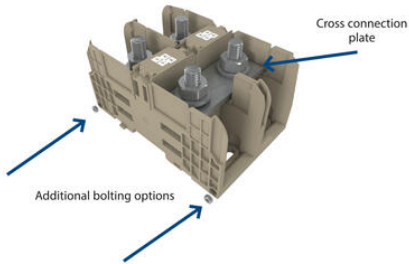


Using the ADH covers

Individual ADH... covers are available for each width of stud terminal. They are designed for the different sizes and the corresponding clearance and creepage distances. It is also possible to shorten the covers along pre-created breakage points. The ADH cover is attached by pressing the cover down onto the base terminal so that the cover snaps onto the terminal.

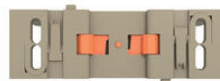
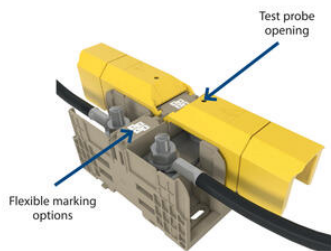


TS mount / direct mount



Using the ADH covers

Individual ADH... covers are available for each width of stud terminal. They are designed for the different sizes and the corresponding clearance and creepage distances. It is also possible to shorten the covers along pre-created breakage points. The ADH cover is attached by pressing the cover down onto the base terminal so that the cover snaps onto the terminal.



TS mount / direct mount

