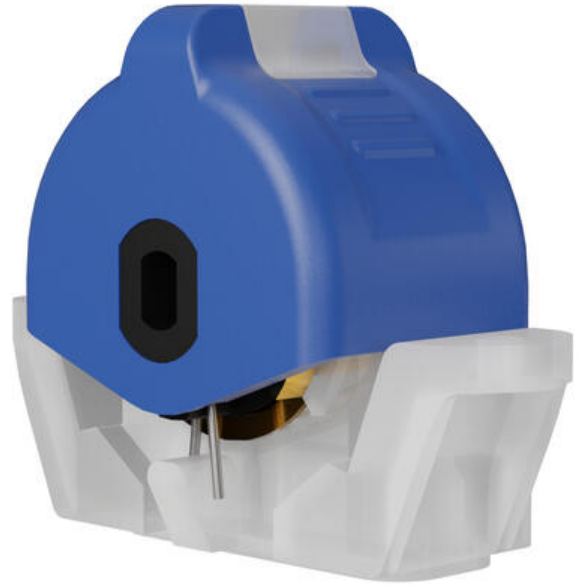


MO393 RULLAJOYSTICK

MO393
Rullajoystick

- Jousipalautteinen-, keinuvipu- ja kytkinmallit
- Useita väri vaihtoehtoja
- IP6K9K / IP54



TUOTEKUVAUS

MO393 Rullajoystick perustuu kontaktittomaan Hall-ilmion mittausperiaatteeseen ja siinä on täysin redundantti rakenne. Laite toimii yhden akselin liikkeellä ja tarjolla on erilaisia toimintaversioita:

jousipalautteinenmalli (liikerata $\pm 30^\circ$)
keinuvipumalli (liikerata $\pm 15^\circ$)
kytkinmalli (liikerata $\pm 20^\circ$)

Väri vaihtoehtoina on: punainen(RAL3001), vihreä (RAL6010), keltainen(RAL1023), musta(RAL9005), sininen(RAL5005), oranssi(RAL2010) tai harmaa(RAL7043).

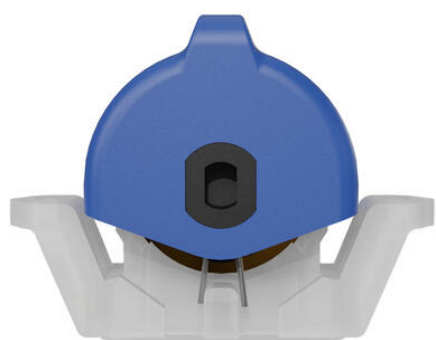
Käyttöjännite on joko 5 V tai 8–32 V. Lähtösignaalina voi olla analoginen tai PWM.
Elektroniikan suojausluokitus on IP6K9K ja mekaniikan IP54.

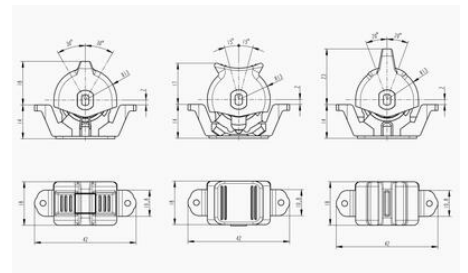
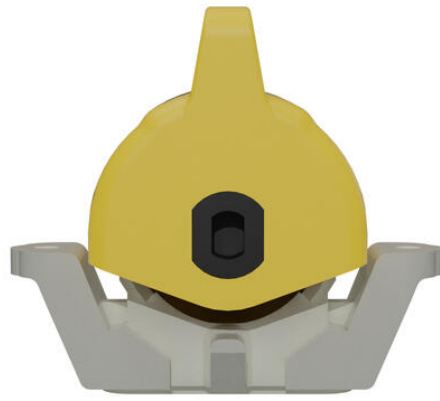
MO 393 -	H1X - Hardware Configuration	X - Type	X - Cap Color	PXXX - Program	XX Connection
	H10 - 0-5V, Full Redundant	0 - Spring Return with Short Cap with LED	1 - Red	P001 - Dual Spring Return	00 - 250mm Loose Cable (AWG 24)
	H11 - 0-5V, Redundant	2 - Rocker with Thumb Cap	2 - Green	P003 - Single Spring Return	01 - Molex Micro-Fit Connector 250mm Cable
	*	3 - Toggle with Long Cap	3 - Yellow	P005 - Dual Rocker	**
		4 - Spring Return with Short Cap	4 - Black	P006 - Single Rocker	
		5 - Spring Return with Thumb Cap	5 - Blue	P007 - Dual Toggle	

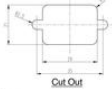
MO 393 -	H1X - Hardware Configuration	X - Type	X - Cap Color	PXXX - Program	XX Connection
		6 - Spring Return with Long Cap	6 - Orange	P008 - Single Toggle	
			7- Gray		

TEKNISET TIEDOT

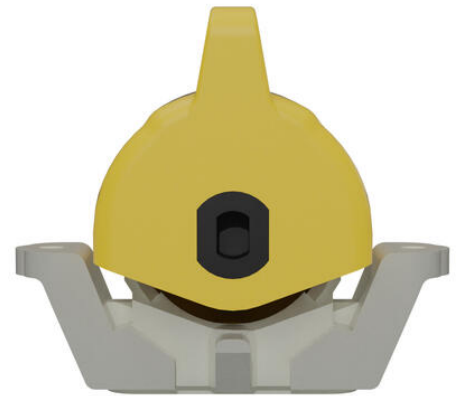
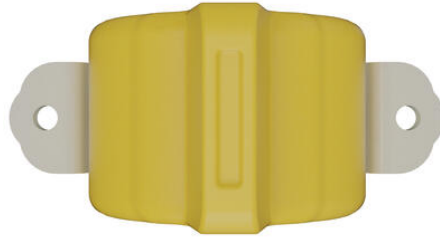
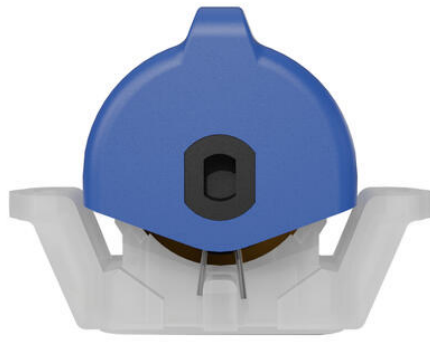
IP-luokka	IP6K9K, IP54
Käyttölämpötila-alue	-40 - 85 °C
Leveys	18 mm
Liikerata	15°, 20° tai 30°
Lähdöt	Analog / PWM
Pituus	42 mm
Signaalityyppi	Ratiometric Analog Output, Programmable 0 – 5 V / PWM (100-500 Hz – 5V)
Syöttöjännite	5V tai 8-32V

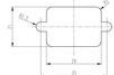
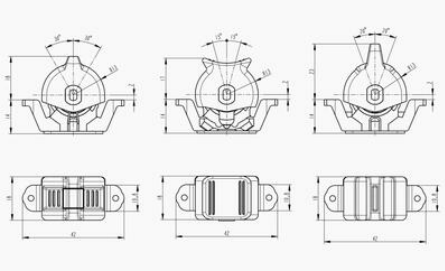






393.00.0.09
Black Flat Mounting Adaptor
*Mounting plate thickness must be Min 2 mm - Max 4mm.
Available as an option with 2 pcs. Self tapping screw 2 x7 mm. Must be ordered separately.





392.00.0.99
Black Flat Mounting Adaptor

*Mounting plate thickness must be Min 2 mm - Max 4mm.
Available as an option with 2 pcs. Self tapping screw 2 x7 mm. Must be ordered separately.