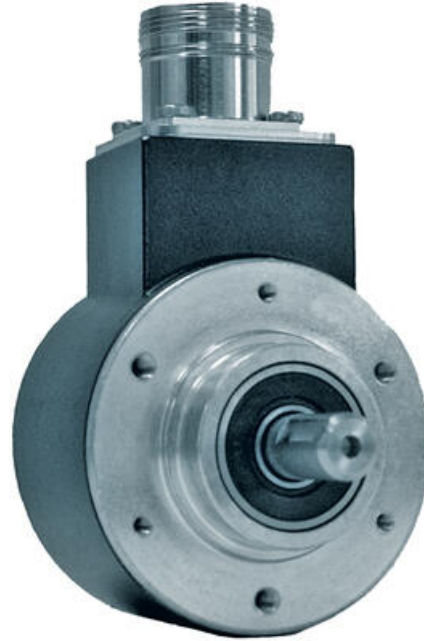


IO-LINK-ANTURI, MONIKIERROSABSOLUUTTI, AKSELI- TAI REIKÄMALLI

Monikierrosabsoluutti

IO-LINK ANTURI, MONIKIERROSABSOLUUTTI,
AKSELI- TAI REIKÄMALLI
IO-link anturi, yksikierrosabsoluutti, akseli- tai reikämalli

- Halkaisija 58mm, 6 tai 10mm akselilla tai 14mm rei'ällä
- 12-bit resoluutiolle ja 16-bit kierroksille
- IP65, optio IP67
- Ohjelmoitavat parametrit: resoluutio, laskentasuunta ja nollapisteen paikka



TUOTEKUVAUS

BEI Sensorsin vaihtoehto IO-link-väylään.

Anturisarja on suunniteltu kovaan teollisuuskäyttöön. Osoituksena tästä, antureissa on käyttölämpötila-alue on -40...+85C ja kotelointiluokka jopa IP67.

Ohjelmoitavat parametrit ovat: resoluutio, laskentasuunta ja nollapisteen paikka.

Ohjelmointi tapahtuu helposti I/O-link-työkalulla.

Anturista saa myös käyttöaika- ja lämpötilatiedot.

Lukuisat lisätarvikkeet helpottavat asennusta.

TEKNISET TIEDOT

TIEDOT

Anturin tyyppi	Absoluuttianturi
Kotelon halkaisija	58 mm
Min. akselin halkaisija	6 mm
Max. akselin halkaisija	15 mm
Liitäntä	Kaapeli, M12-liitin, M23-liitin
IP-luokka	IP65
Max. pyörimisnopeus	12000 rpm
Min. syöttöjännite DC	30 V DC
Max. syöttöjännite DC	4,75 V DC
Min. käyttölämpötila	-40 °C
Max. käyttölämpötila	85 °C

