

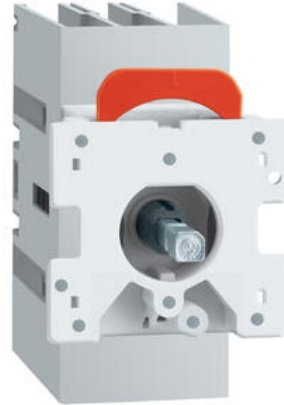
KUORMAKYTKIN GA...C-SARJA

16-160 A, kansiasennus

GA016C

Kuormakytin 16A 3-nap. kansiasennus

- Asennus kanteen
- Laaja valikoima tarvikkeita
- 3- tai 4-napaisena



TUOTEKUVAUS

KOMPAKTI KOKO

3-napaiset 16-40 A kytkimet ovat ainostaan 36 mm leveitä ja 63-125 A kytkimet 70 mm leveitä.

MODULAARISUUS

Kuormakytimet toimitetaan 3-napaisena, mutta 4-napa, N-, MAA- ja signaalikoskettimet voidaan asentaa molemmin puolin kytkintä ilman työkaluja.

TEKNISET TIEDOT

YLEISTÄ

Asennus	Paneeliasennus
Napaluku	3

NIMELLISVIRTA

Terminen nimellisvirta I _{th}	16 A
IEC Nimellisvirta Ie AC21A 400 V	16 A
IEC Nimellisvirta Ie AC21A/500 V	16 A
IEC Nimellisvirta Ie AC21A/690 V	16 A
IEC Nimellisvirta Ie AC22A 400 V	16 A
IEC Nimellisvirta Ie AC22A/500 V	16 A
IEC Nimellisvirta Ie AC22A/690 V	16 A
IEC Nimellisvirta Ie AC23A 400 V	16 A
IEC Nimellisvirta Ie AC23A/500 V	16 A
IEC Nimellisvirta Ie AC23A/690 V	16 A

NIMELLISTEHO

IEC Nimellisteho AC23A/690 V	11 kW
------------------------------	-------

NIMELLINEN ERISTYSJÄNNITE

Nimellinen eristysjännite U _i	1000 V
--	--------

UL/CSA MUKAAN

Virta-arvo, yleiskäyttöön	16 A
Max. käyttöjännite	600 V
Hevosvoima-arvot 240 V	5 HP
Hevosvoima-arvot 480 V	10 HP
Hevosvoima-arvot 600 V	10 HP
Moottorin täyskuormitusvirta 240 V	15,2 A
Moottorin täyskuormitusvirta 480 V	14 A
Moottorin täyskuormitusvirta 600 V	11 A
Oikosulkukestoisuus	5 kA
5148_Short circuit ratings with fuse (type/A)	RK5/30

MUUTA

Johdinkoko	0,75-16 mm ²
Min. käyttölämpötila	-25 °C

Max. käyttölämpötila	55 °C
Min. varastointilämpötila	-40 °C
Max. varastointilämpötila	70 °C
Sähköinen elinikä	100 000 sykliä (AC21A)
Mekaaninen elinikä	100 000 sykliä
Korkeus	78 mm
Leveys	36 mm
Syvyys	73,5 mm
Paino	0,146 kg
Hyväksynnät	CSA 22.2, EAC, EN60947-3, EN60947-1, KEMA KEUR, UL 508
Max. kiristysmomentti	2
Min. kiristysmomentti	1,8
Nimellinen oikosulun sulkemiskyky	50 kA
Nimellinen katkaisukyky AC23A/400 V	320 A
Nimellinen kytkentäkyky AC23A/400 V	400 A
Nimellinen impulssijännite Uimp	8 kV
Nimellinen lyhytaikainen syöksyvirta (1s) Icw rms	0,8 kA

