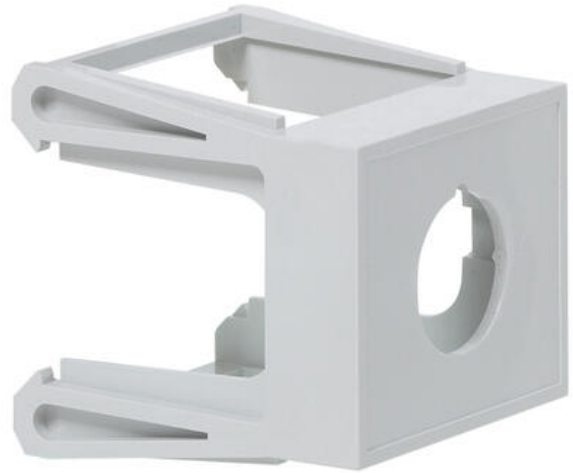


DIN-KISKOSOVITIN

LWA0238

Moduliadapteri DIN-kiskoon

- Painikkeille, valintakytkimille ja merkkilampuille
- Leveys 54 mm
- Sopii moduuliaukkoon



TUOTEKUVAUS

Sovitin painikkeille, valintakytkimille ja merkkilampuille DIN-kiskoon.
DIN-kiskosovittimeen sopii yhden(331E) ja kolmen(333E) kosketinyksikön pidike.
Kosketinyksiköitä/LED-lohkoja voidaan asentaa max. 3 kpl.

TEKNISET TIEDOT

MUUTA

Min. käyttölämpötila	-25 °C
Max. käyttölämpötila	70 °C
Min. varastointilämpötila	-40 °C
Max. varastointilämpötila	70 °C
Hyväksynät	UL 508, CSA 22.2, BV, CB, CE
Ilmastollinen kestävyys, jatkuva kostea lämpö	IEC 60068-2-30
Ilmastollinen kestävyys, meri-ilman kestävyys	IEC 60068-2-52
Ilmastollinen kestävyys, syklinen kostea lämpö	IEC 60068-2-3

