

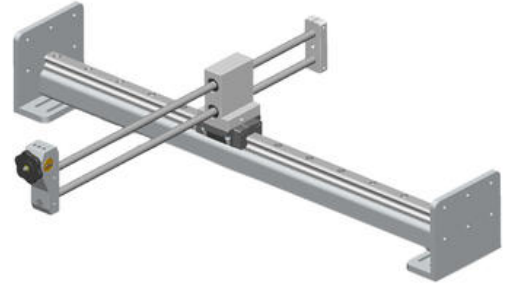
## W30X IN-LINE TARKASTUSKAMERA

Tarkastuskamera



W30X-HD IN-LINE

- 1080p 60fps
- 30x Optinen suurennus
- 240mm työskentelyetäisyys
- Sisäänrakennettu laser-osoitin
- In-Line jalusta mahdollistaa kameran helpon kiinnityksen ladontalinjalle



### TUOTEKUVAS

Asentamalla Optilian Inline HD -järjestelmä juottopastapainatuksen, komponenttien sijoittelun tai juottamisen jälkeen on helppo havaita ja estää virheet varhaisessa vaiheessa sekä vähentää hävikkiä ja seisokkiaikaa. Tämän vuoksi tällaisten järjestelmien käytöstä on todellista taloudellista hyötyä, koska mitä aikaisemmin vika voidaan havaita, sitä helpompi sitä on korjata.

W30x-HD käyttää viimeisintä High Definition -tekniikkaa ja tarjoaa erinomaisen resoluution, kontrastin ja värinoston sisäänrakennetun 30-kertaisen automaattitarkennuszoomin optiikan avulla. Tämä makrotilan tarkastuskamera on ihanteellinen kokoamislevyjen, johtojen, liittimien ja vastaavien esineiden visuaaliseen tarkastukseen ja laadunvalvontaan. W30x-HD:n suuri työetäisyys tekee siitä myös sopivan korjauksiin ja uudelleen työskentelyyn.

XY-teline on varustettu tarkkuuskuulalaakereilla varustetulla XY-liikkeellä, joka on erityisesti kehitetty Optilia HD -tarkastuskameroiden inline-asennusta varten tuotantolinjoilla. Optilian HD-kameraa voidaan liikuttaa tasaisesti ja tarkasti X- ja Y-suuntiin tarkastettavan kohteen yläpuolella käyttämällä tätä telineä. Vaihtoehtoinen nelisuuntainen kallistusyksikkö voidaan asentaa telineen etuosaan kameran suunnan kulman muuttamiseksi esineiden sivutarkastusta varten.

XY-teline voidaan tilata enintään 1000 mm:n lateraalilla X-pituudella (tolppa tolppaan) ja enintään 600 mm:n pitkittäisellä Y-pituudella. Suuremmille Y-pituuksille on saatavana kaksinkertainen kotelotolppa-asennus OP-006 342!

Jos ei ole määritelty, standardi X-pituus (tolpasta tolppaan) on 520 mm (X-liike on noin 400 mm).

Jos ei ole määritelty, standardi Y-liike on 400 mm (kaksoisvarren pituus on 500 mm).

